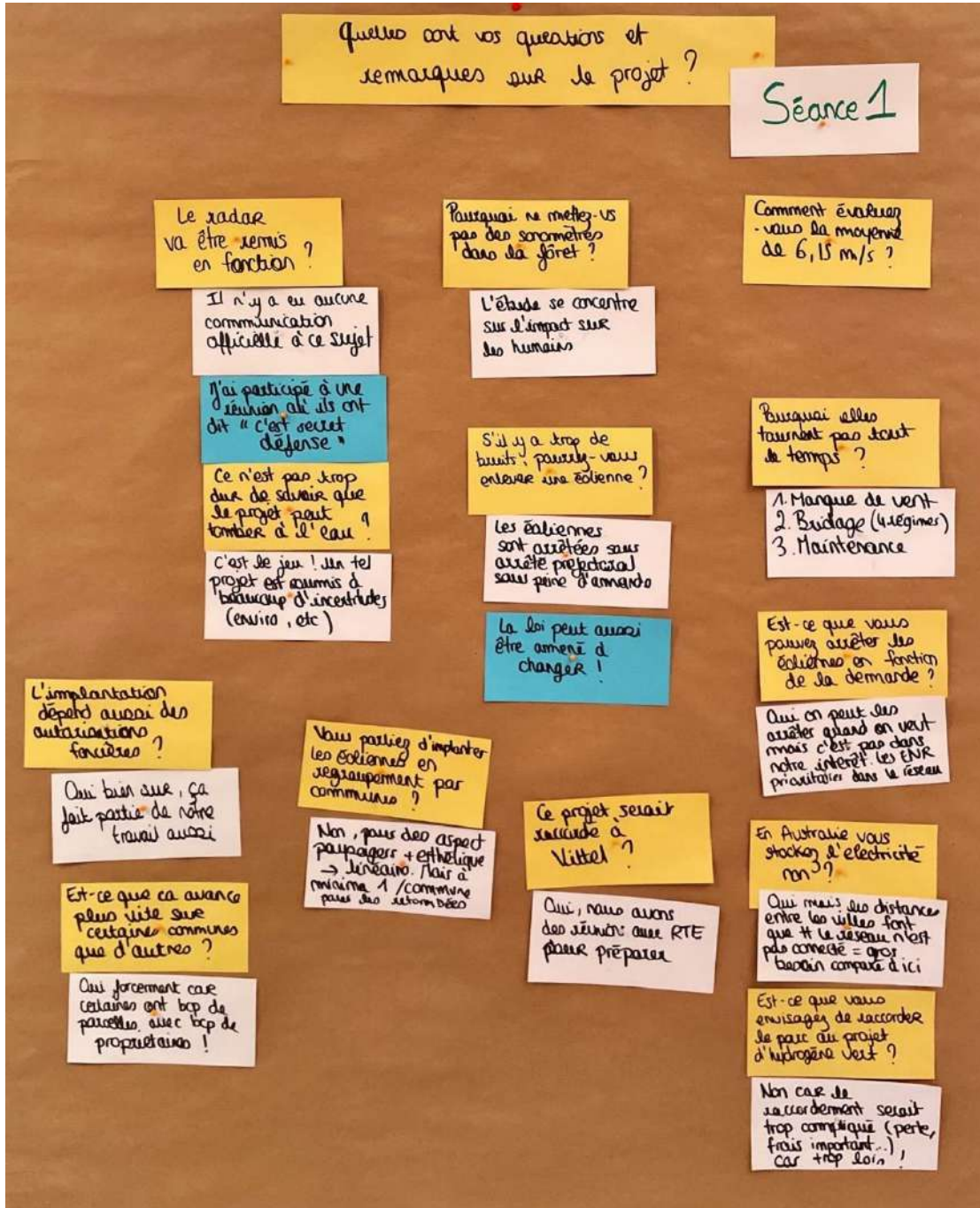


# Annexes

## Annexe 1 : Panneaux de la séance 1



Quelles sont vos questions et remarques sur le projet ?

Séance 1

Il n'y a pas de cygnes noirs ?

Ce n'est pas remonté par le bureau d'étude

Est-ce que le layer de rémunération dépend de la production ?

Vous allez avoir des ruptures sur la ligne non ?

Il doit y avoir des pigeons qui vont être impactés

Comment sont réparties les subventions fiscales ?

Pourquoi le mât de mètre fait 80m et pas 100m ?

Pourquoi ne faites-vous pas des photomontages depuis les lieux d'implantation ?

Vous allez faire ces photomontages avec quelle implantation ?

Savez-vous qu'il y a une forêt d'exception ?

Quelle distance des forêts ?

Comment agitez-vous les autres parcs éoliens ?

Nous aurons des éoliennes partout autour de nous

Les chemins sont à la charge de qui ?

Il y aura de moins d'éoliennes à Thullier ?

Pourquoi il y en a peu vers Nancy ?



Quelles sont vos questions et compléments sur le "projet de territoire" ?

Séance 1

Électricité gratuite pour tous !

Assainissement à Thuilleries

C'est dommage mesures accompagnement = one shot, pas sur le long terme

La population ne vient pas

Un panneau grand format rigide

Il faut attendre qu'il y ait plus d'informations

Ferez-vous voter des conseils municipaux ?

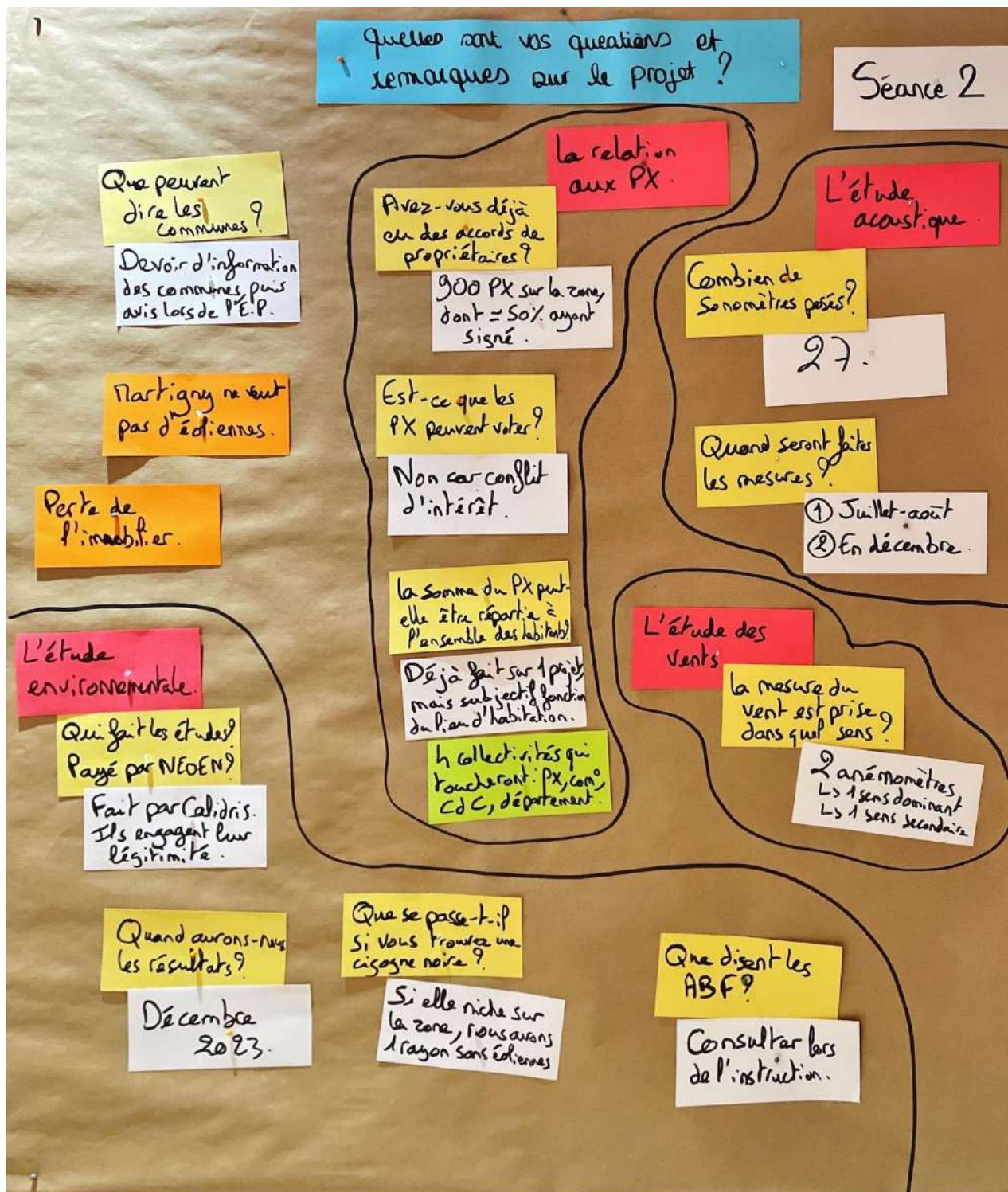
Lors de l'enquête publique c'est déjà trop tard

Avez-vous rencontré Agincourt, Vittef et Collexeuille ?

Pourquoi souhaitez-vous co-construire ce projet ?

Nous voulons une carte avec le foncier sécurisé







Quelles sont vos questions et remarques sur le projet ?

Séance 2

### Sur la Santé

Quel impact sur la santé ?

Pas de problématique sur nos parcelles.

Etude de l'OMS dit que le cœur humain s'adapte au rythme de l'édifice.

Qu'est-ce que la société URPF ?

C'est une société de projet, filiale de Neoen.

Dans PLU; H - obligation de faire de l'école et la VR a été définie.

C'est trop tôt pour se projeter.

### Sur le démantèlement.

Comment se passe la fin de vie ? Qui le fait ?

Neoen Garanties financières déposées

Tout se recycle sauf les pales  
↳ en phase test.  
+ pales broyées

≈ 300 k€ le coût du démantèlement

Pourquoi un bat de 80 ans alors que démantèlement au bout de 25 à 30 ans ?

Pour anticiper repositioning.

Que se passe-t-il en cas de décès ?

Succession de parcelles

### Sur le projet de territoire

Qui est concerné ?

Les 13 communes du projet.

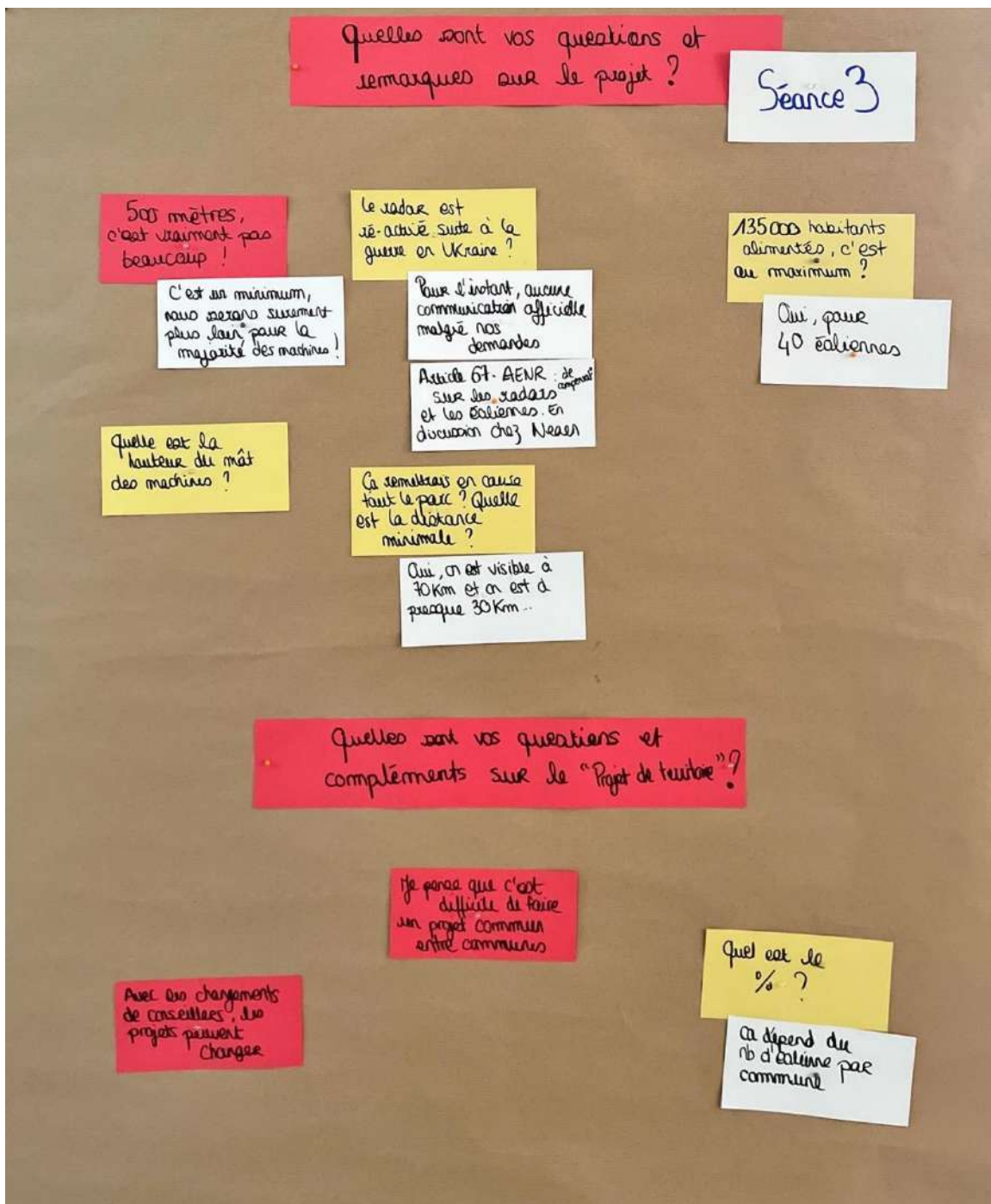
### Sur la concertation.

Par mail, par mairie, aux élus.

LI avec explicité projet ⇒ SIMPLE

Passer par les élus pour la distribution

Annexe 3 : Panneaux de la séance 3





Quelles sont vos questions et remarques sur le projet ?

Séance 3

étude acoustique

vous avez déjà contacté les habitants concernés par l'étude acoustique ?

Oui, presque tous d'accord !

étude enviro

la cygogne raive sur la voie domaine a été retrouvée morte

étude des vents

il y a beaucoup de vent du nord

Les vent sont z à 80 mètres de haut qu'au sol

les résultats sont ≠ d'une année à l'autre !

étude paysagère

Est-ce que le bureau d'étude peut nous prévenir quand ils viennent sur notre commune ?

Oui, dans la mesure où ils ne sont pas embêtés !

Quelles sont vos questions et compléments sur la concertation ?

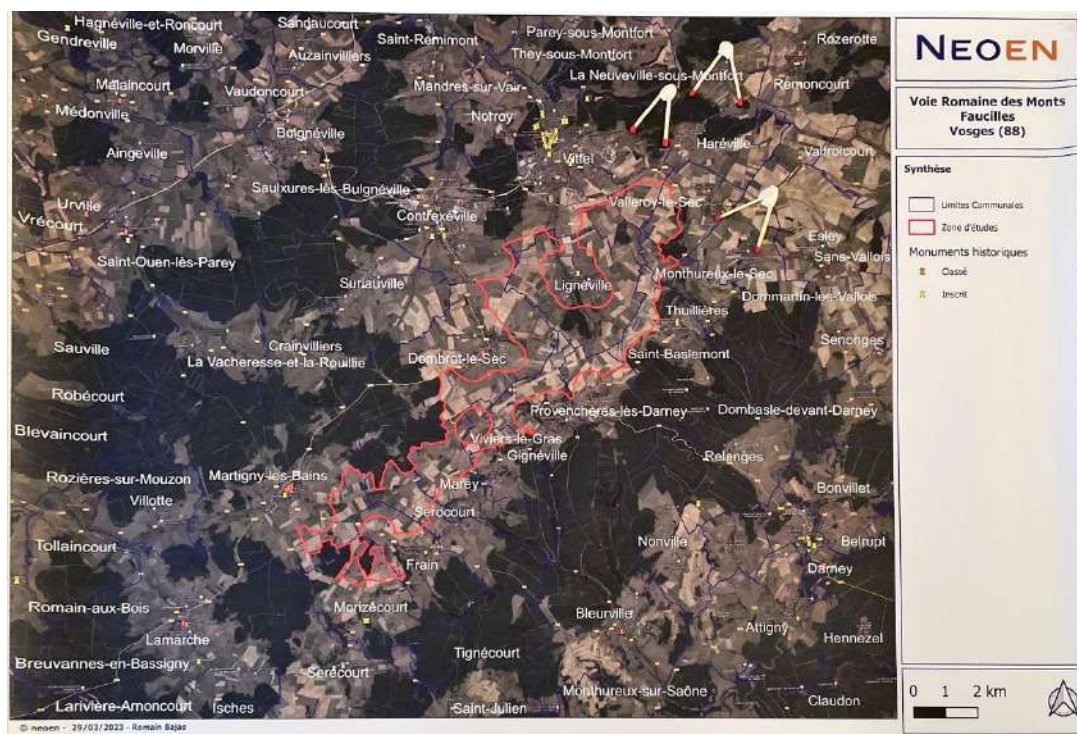
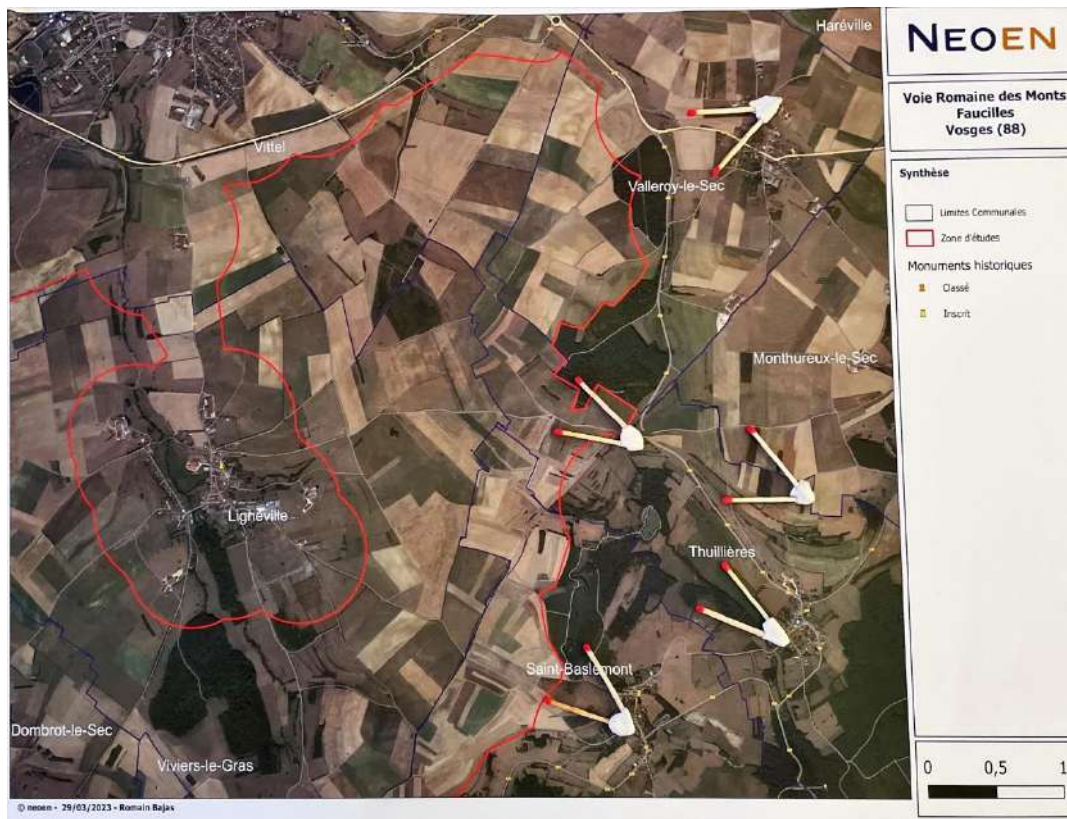
Sincèrement c'est juste du découragement des élus

Ils se posent bcp de questions sur le démantèlement

c'est bien d'afficher, merci !

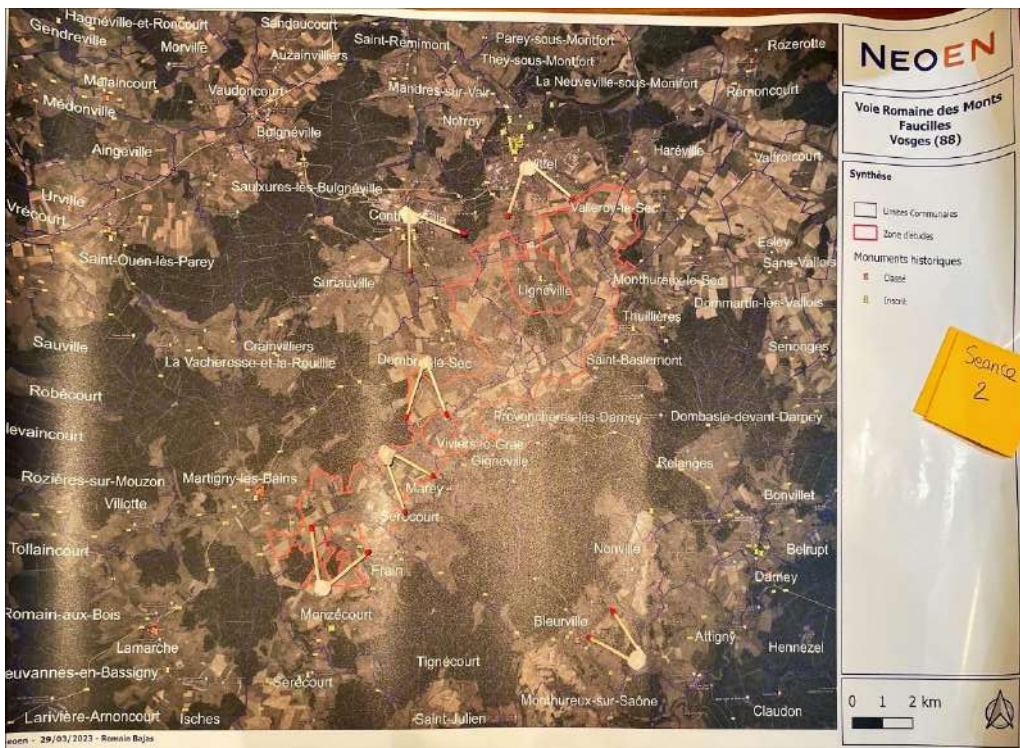
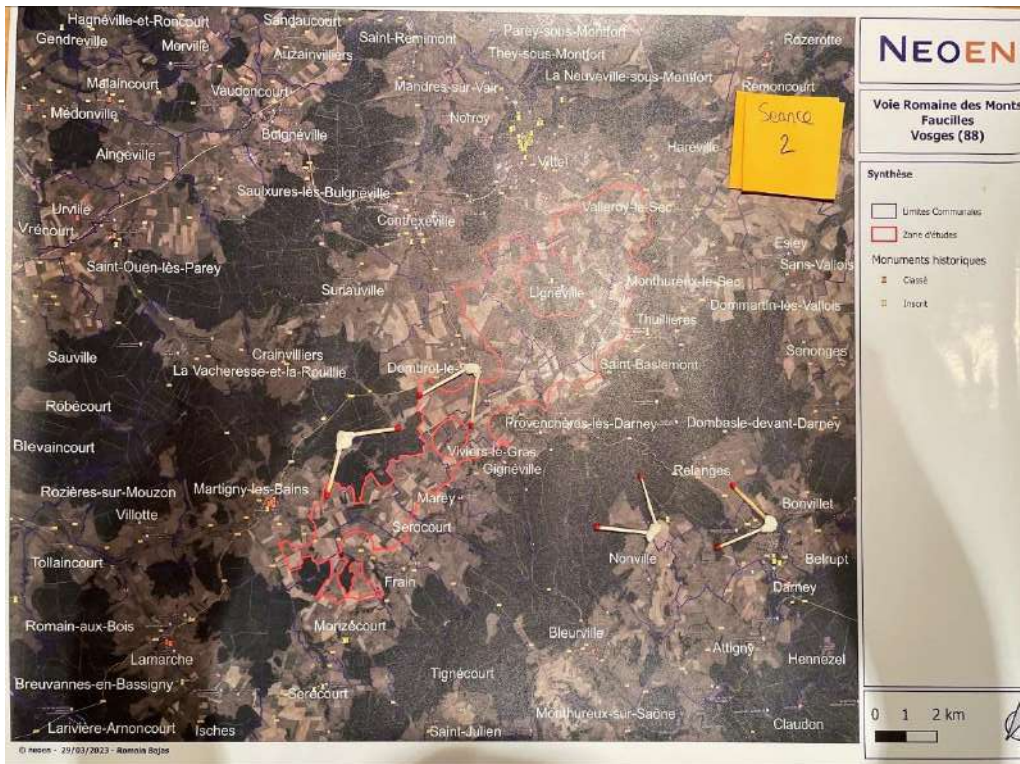
S'il faut distribuer de l'information, on le fera

Annexe 4 : Points de vue co-construits lors de la séance 1





Annexe 5 : Points de vue co-construits lors de la séance 2













Annexe 6 : Points de vue co-construits lors de la séance 3





