



# NEOEN

## PROJET ÉOLIEN DE LA VOIE ROMAINE DES MONTS FAUCILLES

Valleroy-le-Sec, Thuillières, Lignéville, Saint-Baslemont, Provenchères-les-Darney, Dombrot-le-Sec, Viviers-le-Gras, Gignéville, Marey, Serocourt, Frain, Morizécourt, Martigny-les-Bains

### COMITÉ DES ÉLUS N°3

Mercredi 14 juin & jeudi 15 juin 2023

# Tour de table



Adélaïde DE LA VILLEGORGES  
*Chef de projet*

Romain BAJAS  
*Chef de projet*

Charline VIALLE  
*Associée*

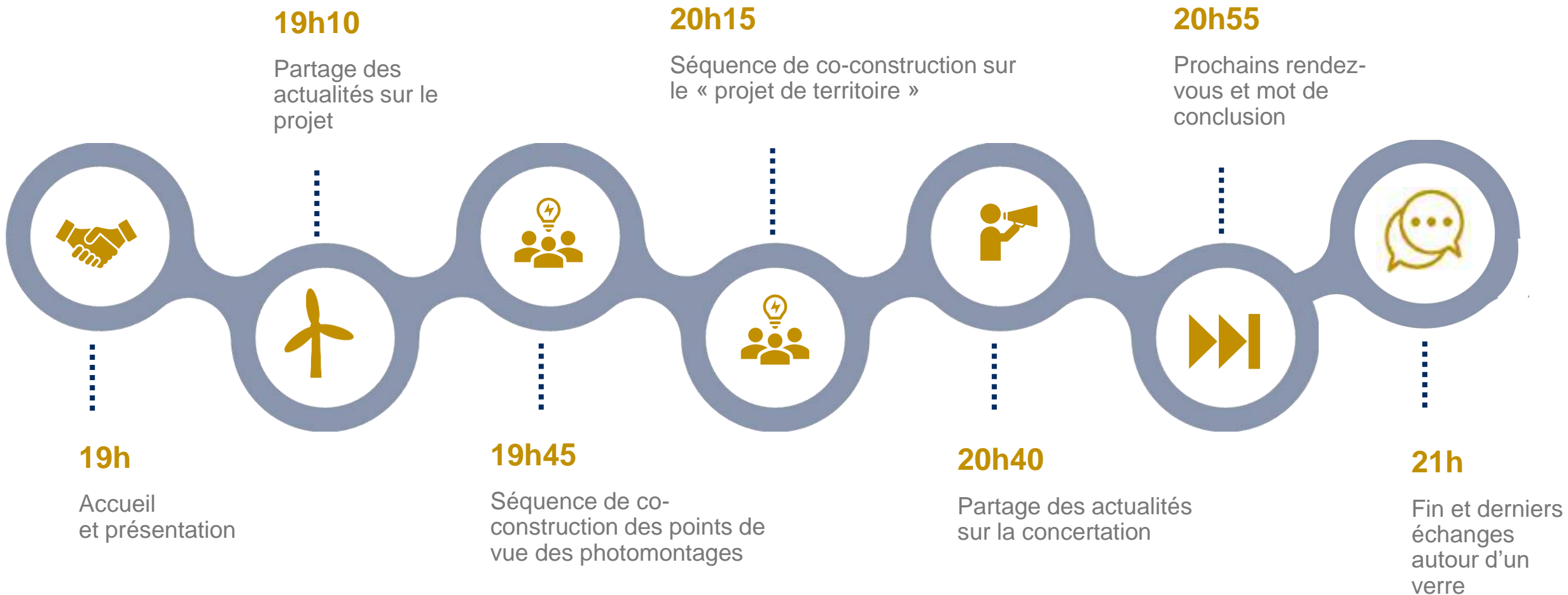
Camille BARROT  
*Consultante*

# Ce soir, nous sommes réunis pour...

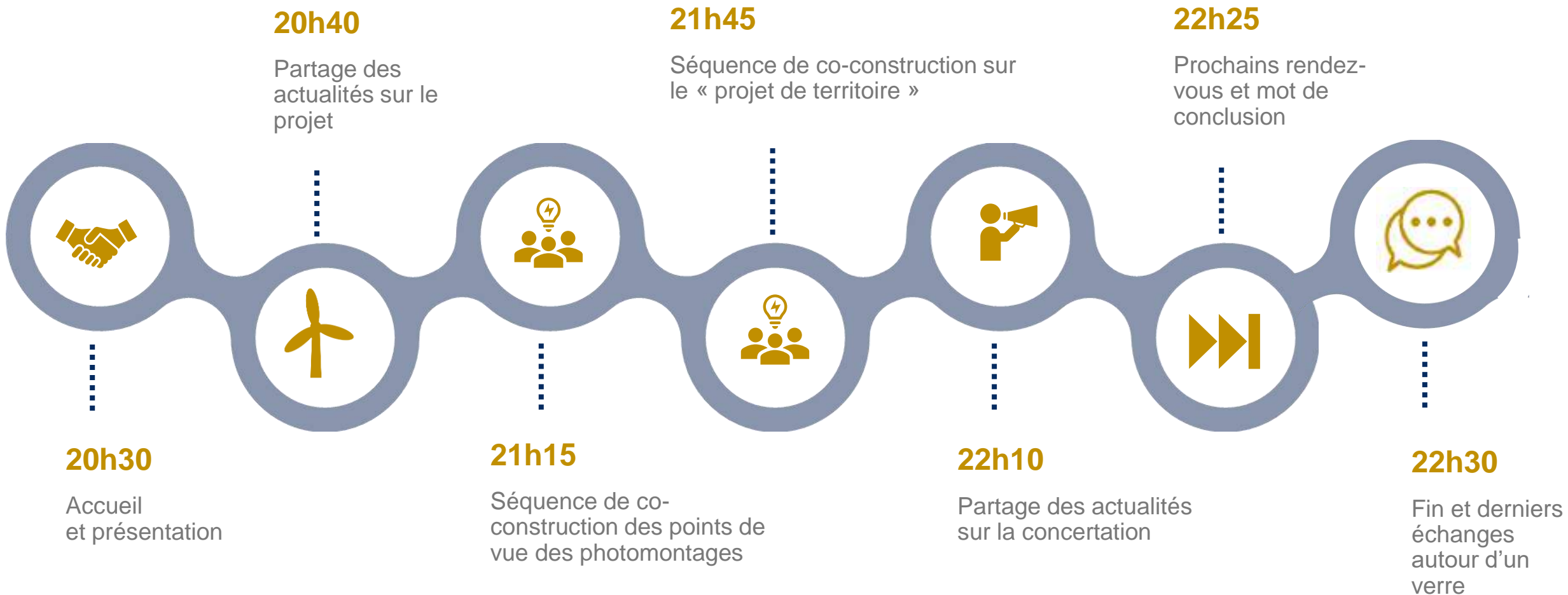
- 1** Vous partager les dernières actualités sur le développement du projet
- 2** Co-construire les premiers éléments du projet de territoire, ainsi que la suite de la démarche de concertation
- 3** Répondre à toutes vos questions et échanger avec vous sur ce projet



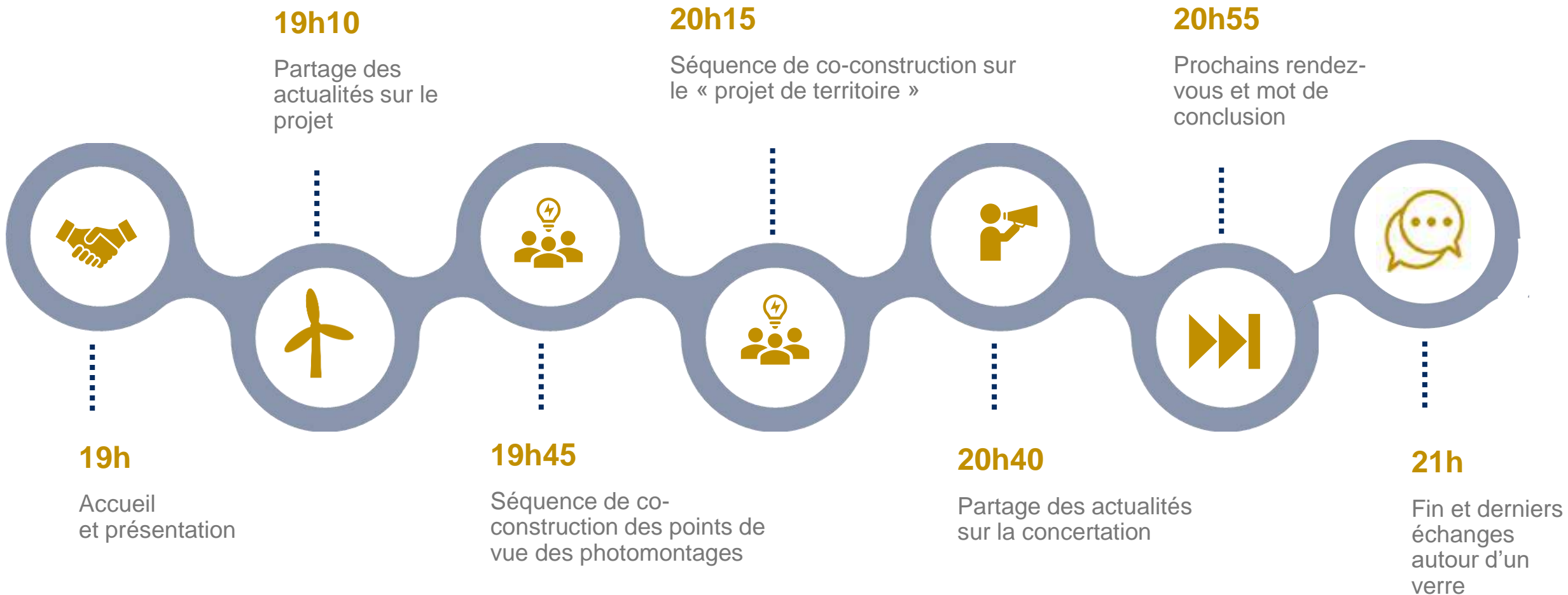
# Le fil rouge du Comité des élus n°3 – Séance 1



# Le fil rouge du Comité des élus n°3 – Séance 2



# Le fil rouge du Comité des élus n°3 – Séance 3



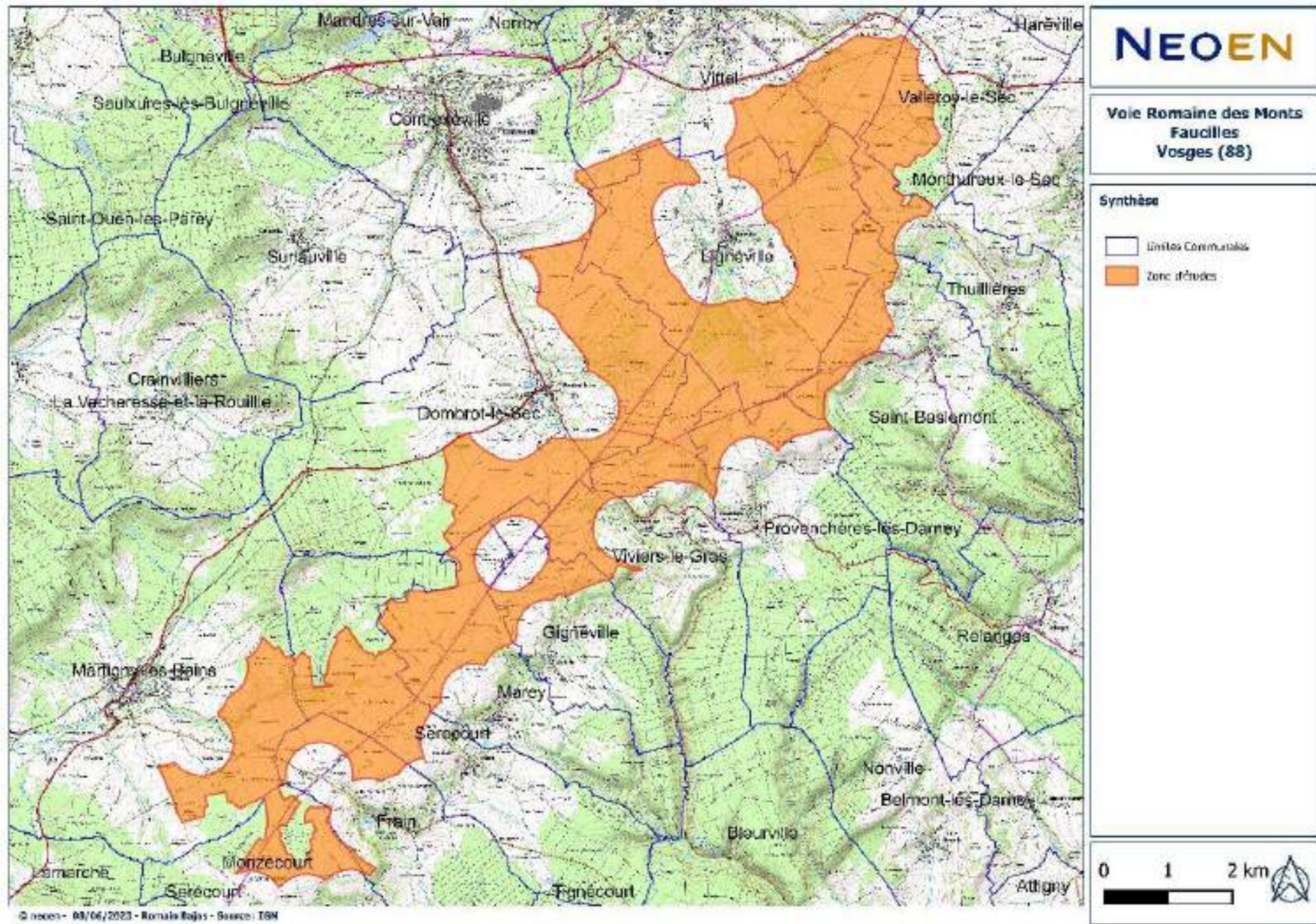


An aerial photograph of a wind farm in a lush green landscape. Several white wind turbines are scattered across the rolling hills. In the upper right portion of the sky, a hot air balloon with a dark and light pattern is floating. The sky is a clear, bright blue, and the overall scene is peaceful and scenic.

# 1. Le projet et ses actualités



# La zone d'étude





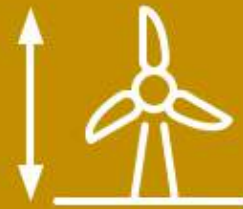
# Les chiffres clés du projet



**25 à 40**  
éoliennes



**135 000**  
habitants alimentés  
en électricité



**150m**  
de haut en bout  
de pale maximum



**500 m**  
minimum  
des habitations



**3 MW**  
de puissance unitaire  
estimée par éolienne

# Le calendrier de développement



# Avancement des études – Acoustique

- **Mesure du bruit ambiant par des sonomètres**

- Au niveau des habitations les plus proches
- A feuilles dans les arbres cet été
- A feuilles tombées cet hiver



- **Vérification de l'émergence du bruit en fonction de l'implantation (juin-aout)**

- Respect de la réglementation (+5dB le jour et +3dB la nuit)
- Si nécessaire, plan de **bridage acoustique** mis en place

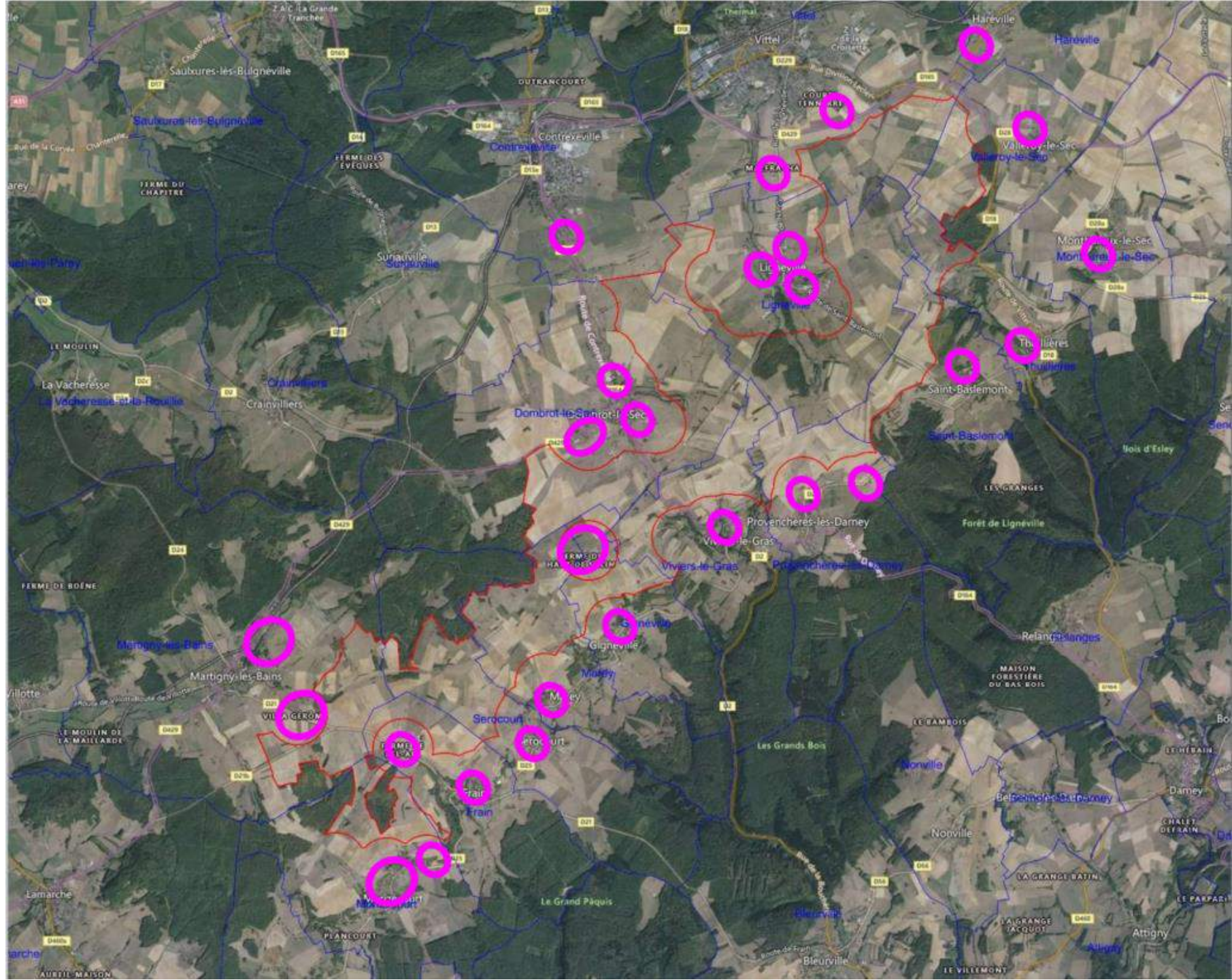
- **Après la construction du parc**

- Contrôle systématique des émissions sonores obligatoire, afin de réadapter le bridage si besoin



# L'étude acoustique

27 points d'écoute



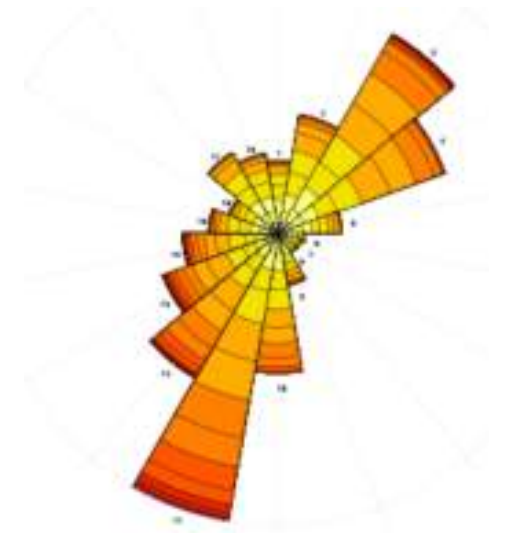


# Avancement des études – Les vents

## Résultats pour le 1er mât de mesure à Saint Baslemont



	Vmoy (m/s)
Mars 2022	5.59
Avr 2022	6.66
Mai 2022	5.50
Juin 2022	4.72
Juil 2022	5.42
Août 2022	5.24
Sept 2022	5.26
Oct 2022	6.74
Nov 2022	6.44
Déc 2022	6.87
Janv 2023	7.82
Févr 2023	6.10
Mars 2023	7.46
Avr 2023	6.34
Mai 2023	5.25
<b>Moyenne</b>	<b>6.15</b>



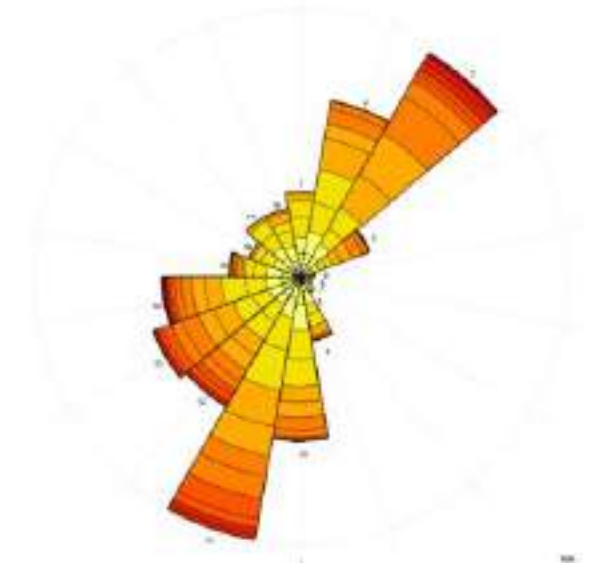
Vent min nécessaire : 3m/s (10km/h)  
Arrêt des turbines : 25m/s (90km/h),  
Production maximale à partir de **12 m/s (43km/h)**

# Avancement des études – Les vents

## Résultats pour le 2ème mât de mesure à Marey



	Vmoy (m/s)
Févr 2023	6.15
Mars 2023	6.90
Avr 2023	6.07
Mai 2023	4.99
<b>Moyenne</b>	<b>6.21</b>



Vent min nécessaire : 3m/s (10km/h)  
Arrêt des turbines : 25m/s (90km/h),  
Production maximale à partir de **12 m/s (43km/h)**



# Avancement des études – Environnement

## Avifaune

Avifaune nicheuse

⇒ Reproduction au printemps

Avifaune migratrice

⇒ Migration pré-nuptiale : février-avril

⇒ Migration post-nuptiale : août

Avifaune hivernante

⇒ Décembre - janvier

 Zone d'implantation potentielle

 Points d'observation de la migration



# Avancement des études – Environnement

## Chiroptères

Ecoute passive :

⇒ Enregistreurs automatiques

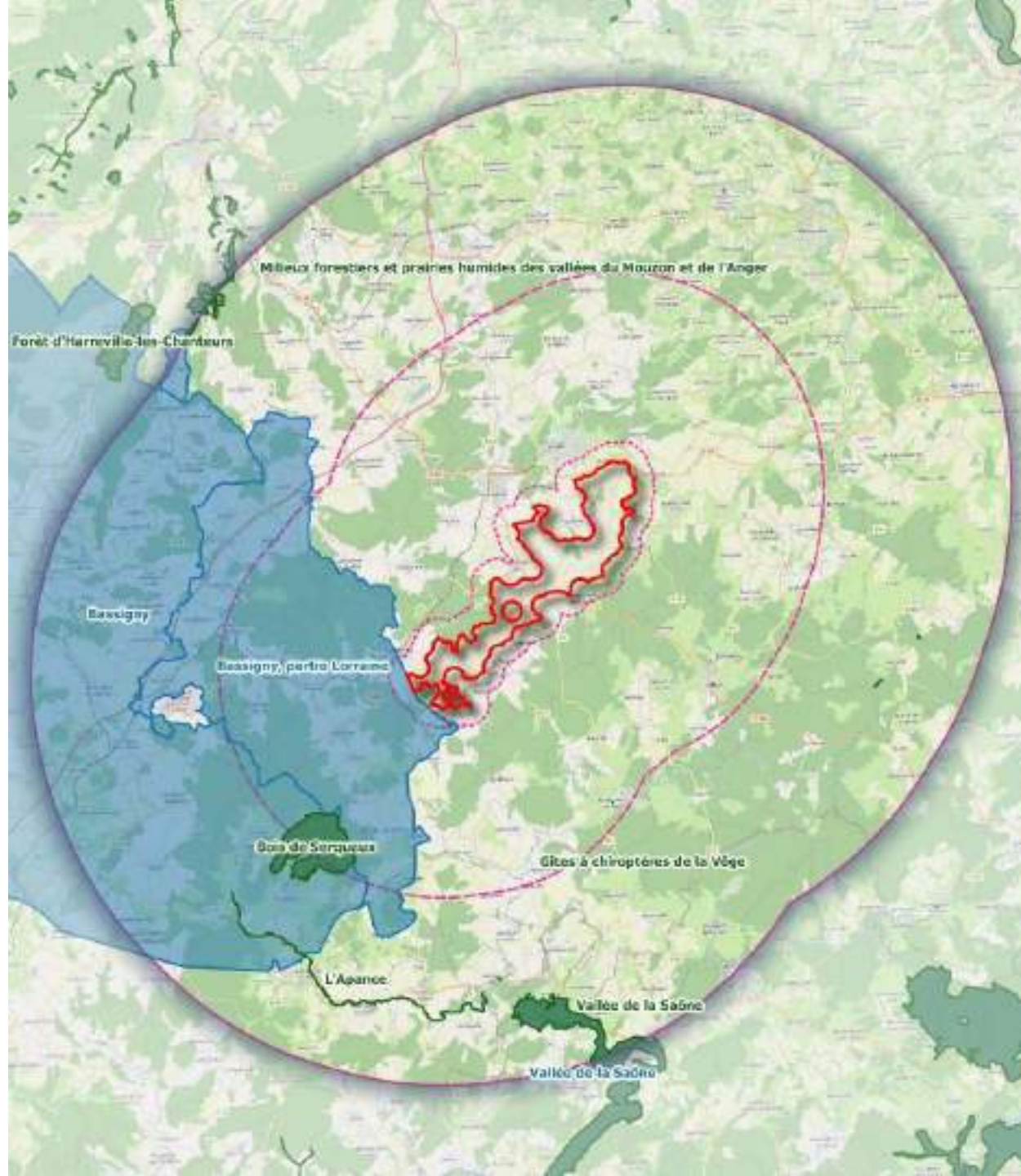
Ecoute active

⇒ Détecteurs d'ultrasons, mobile et immobile

Ecoute en altitude


⇒ Sur les mâts de mesure


Date	Objectif
Avril 2023	Réalisation d'écoutes passives et actives en période de transit printanier
Mai 2023	
Juin 2023	Réalisation d'écoutes passives et actives en période de mise-bas et d'élevage des jeunes
Juin 2023	
Juillet 2023	
Août 2023	Réalisation d'écoutes passives et actives en période de transit automnal
Septembre 2023	
Septembre 2023	
Octobre 2023	




 Zone d'implantation potentielle


**Aires d'étude**

 Aire d'étude immédiate (0-1 km)

 Aire d'étude rapprochée (1-10 km)

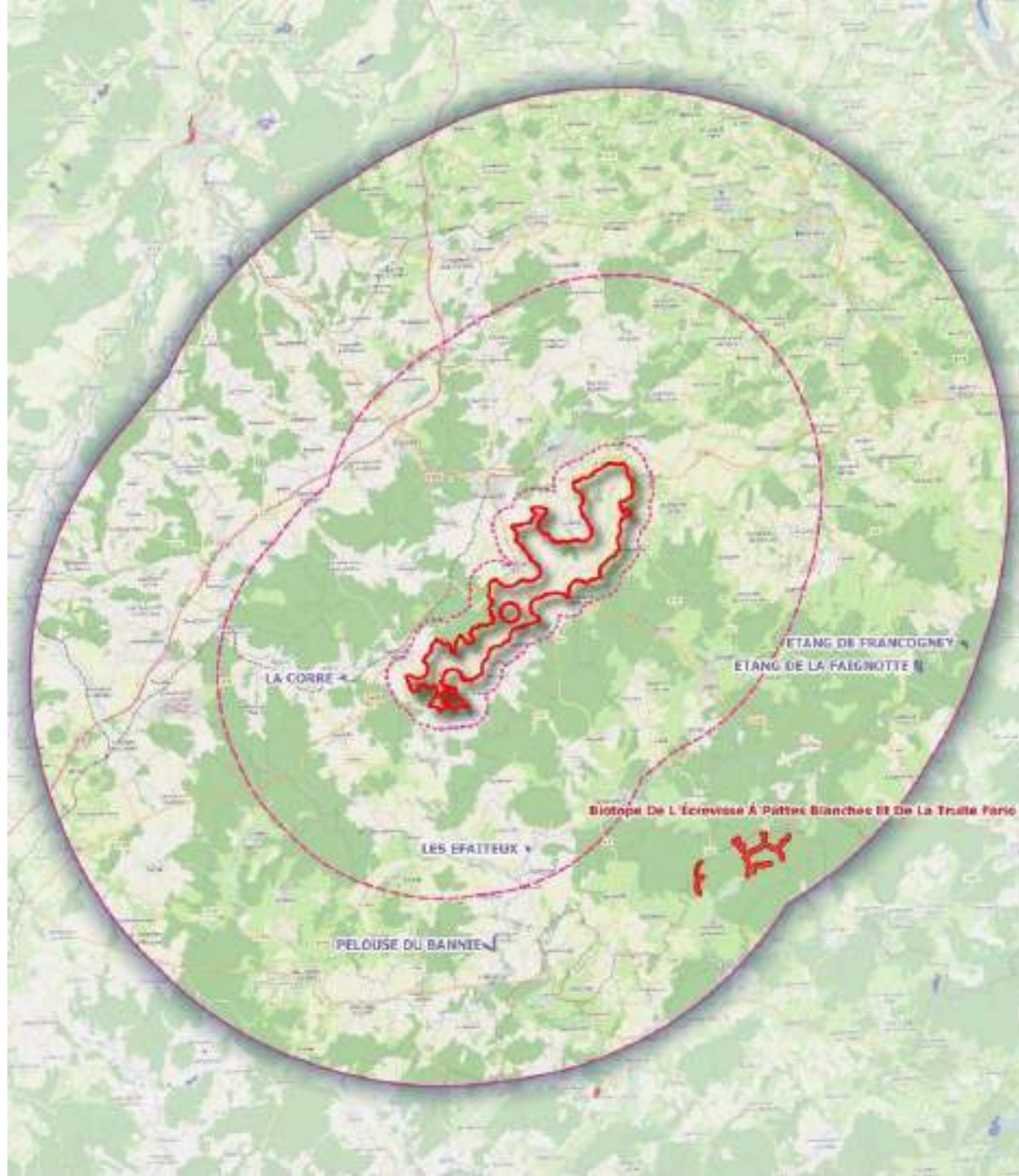
 Aire d'étude éloignée (10-20 km)

**Sites Natura 2000**

 Zone Spéciale de Conservation (ZSC)


 Zone de Protection Spéciale (ZPS)






 Zone d'implantation potentielle


**Aires d'étude**

 Aire d'étude immédiate (0-1 km)

 Aire d'étude rapprochée (1-10 km)

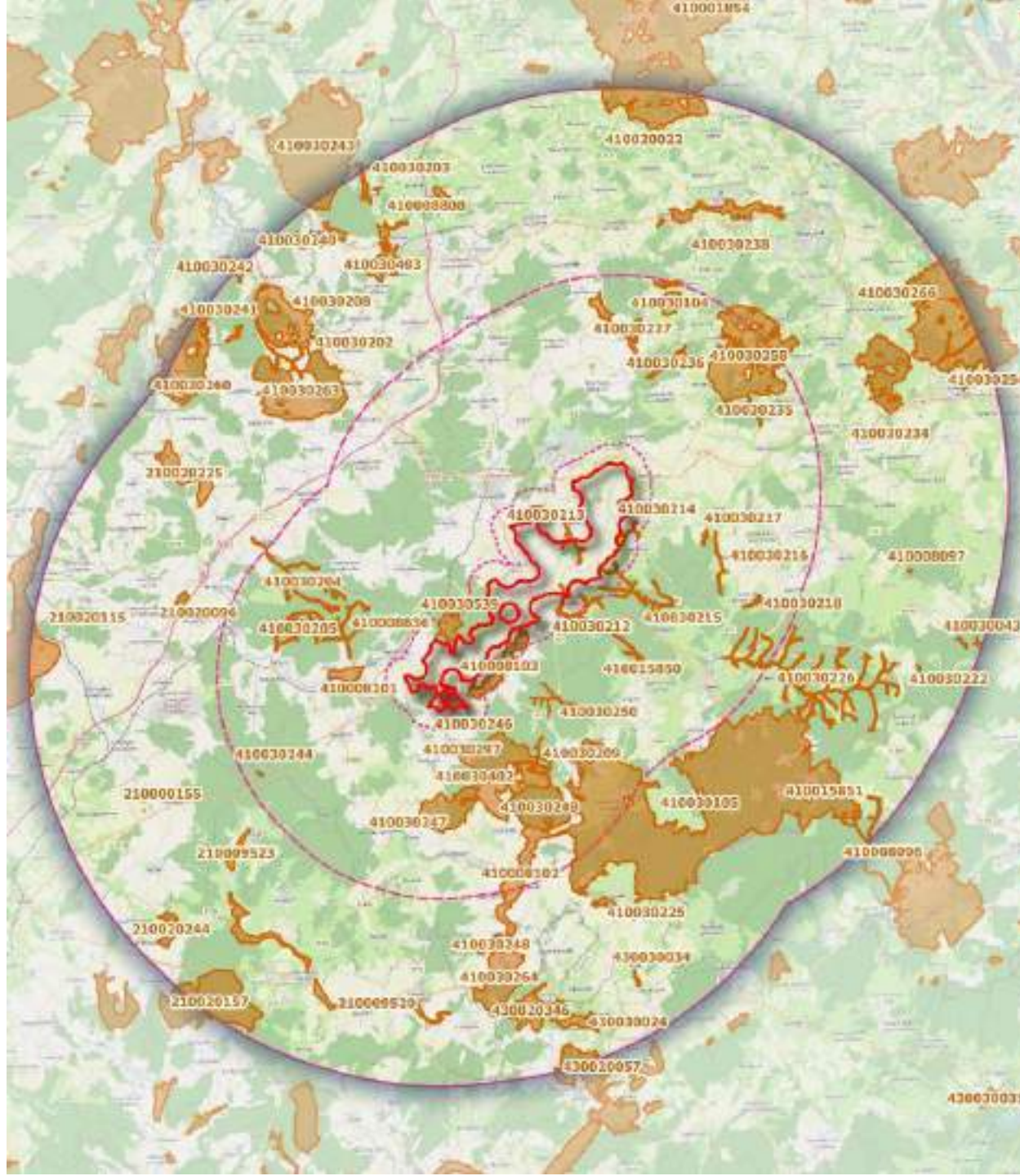
 Aire d'étude éloignée (10-20 km)






**Autres zonages réglementaires**

 Arrêté Préfectoral de Protection de Biotope (APPB)

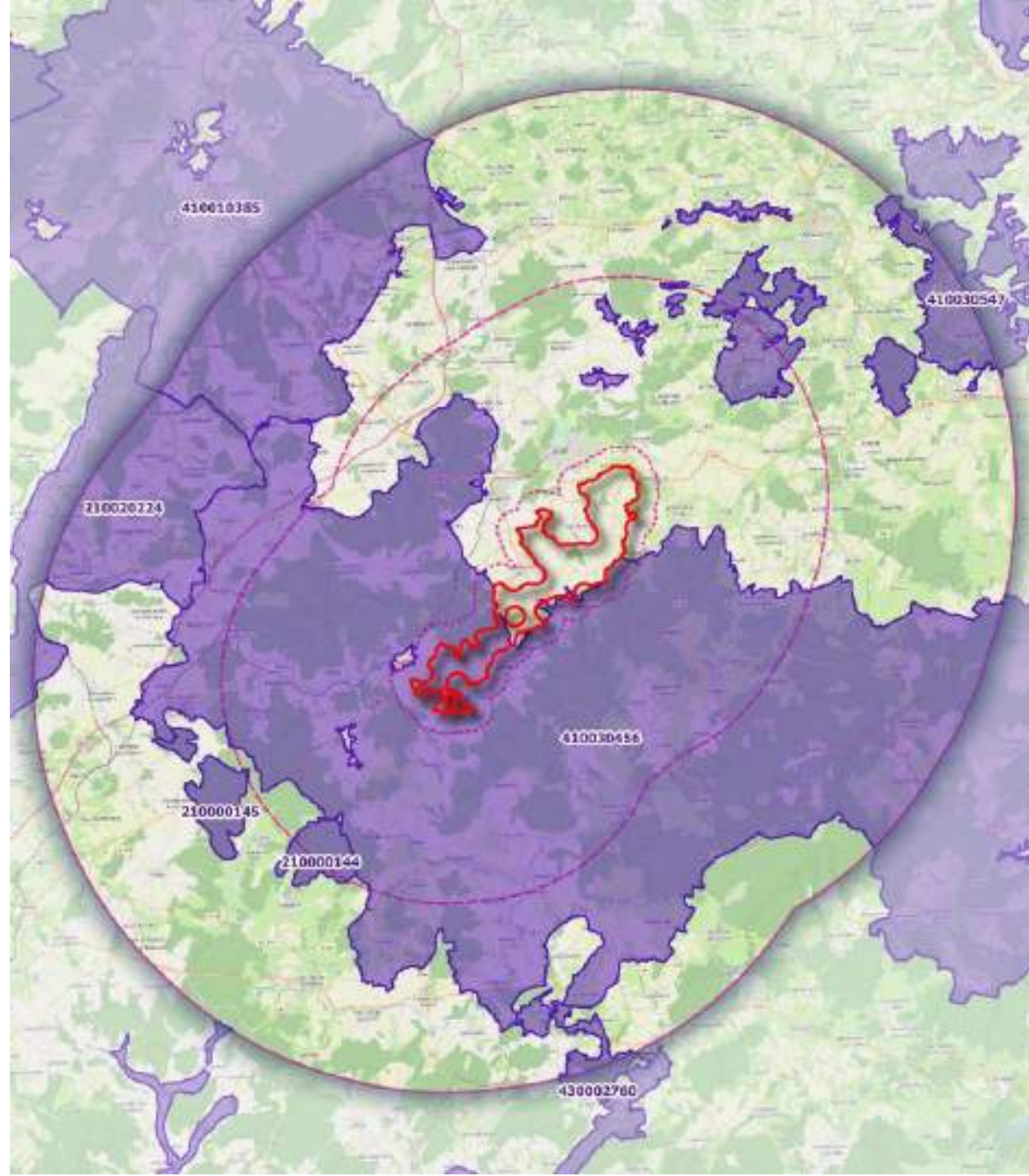
 Site du Conservatoire d'Espaces Naturels









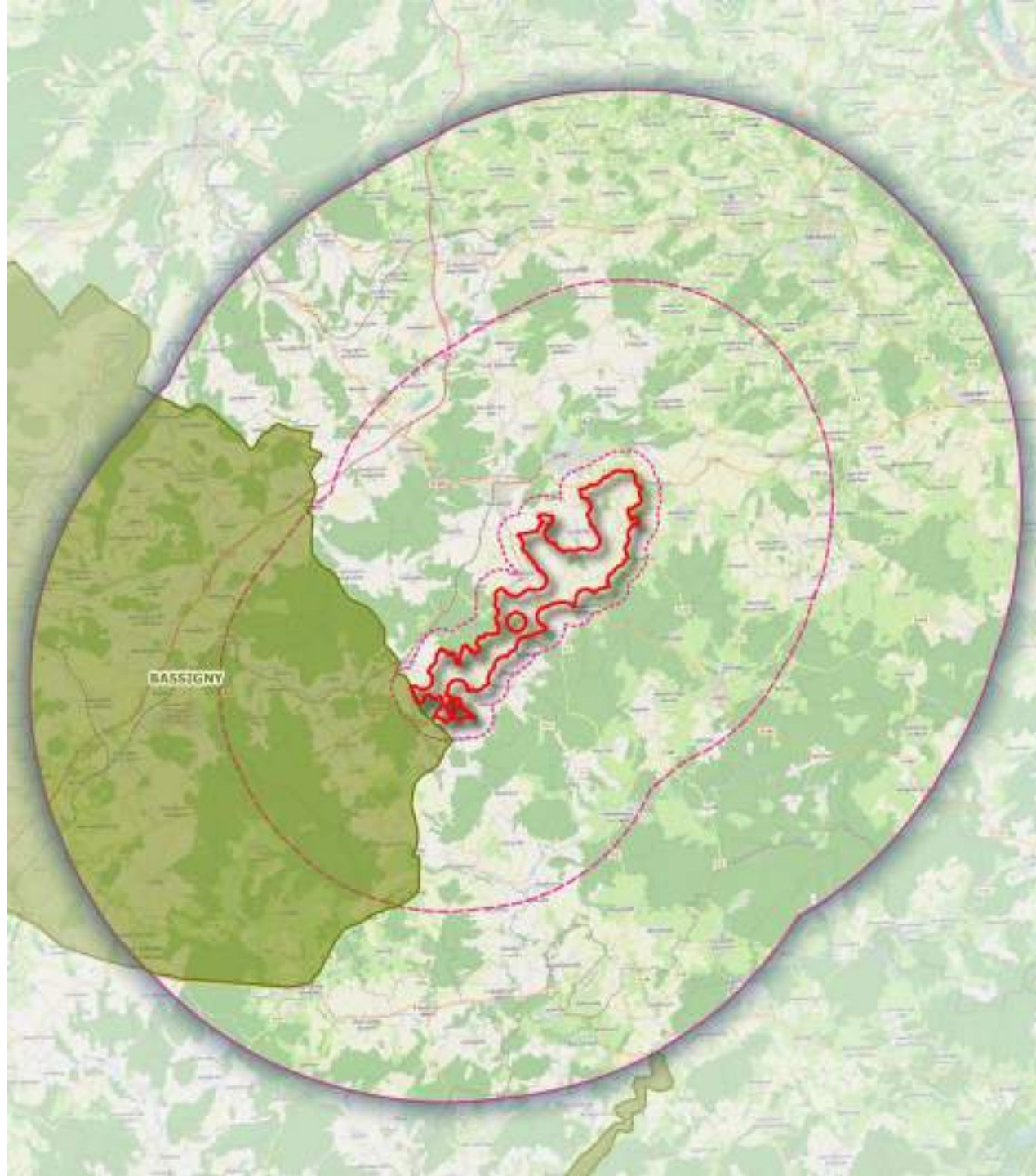
-  Zone d'implantation potentielle
- Aires d'étude**
-  Aire d'étude immédiate (0-1 km)
-  Aire d'étude rapprochée (1-10 km)
-  Aire d'étude éloignée (10-20 km)
-  ZNIEFF de type I






-  Zone d'implantation potentielle
- Aires d'étude**
-  Aire d'étude immédiate (0-1 km)
-  Aire d'étude rapprochée (1-10 km)
-  Aire d'étude éloignée (10-20 km)
  
-  ZNIEFF de type II








 Zone d'implantation potentielle

**Aires d'étude**

 Aire d'étude immédiate (0-1 km)

 Aire d'étude rapprochée (1-10 km)

 Aire d'étude éloignée (10-20 km)

 Zone d'Importance pour la Conservation des Oiseaux (ZICO)

# Avancement des études – Environnement

## 9 espèces à enjeu de conservation



Alouette lulu



Bondrée apivore



Busard Saint Martin



Cigogne blanche



Grande aigrette



Grue cendrée



Milan noir



Milan royal



Pic noir

# Mesures d'évitement possibles des enjeux environnementaux

## Pour le choix de l'implantation :

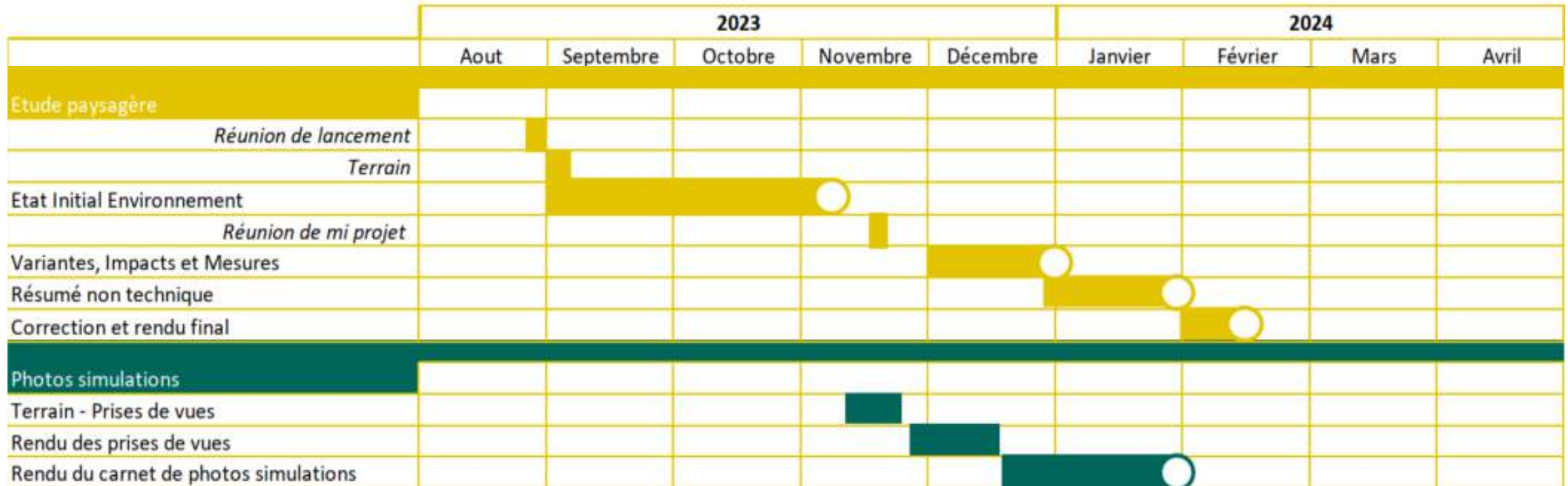
- **Eloignement des bois** pour s'éloigner de l'avifaune et des chiroptères
- **Eloignement des haies** pour éviter les chiroptères
  - Distance
  - Garde au sol de 30m minimum (hauteur du bas de pale)
- **Eloignement du couloir de migration à enjeu fort**

## Lors de l'exploitation :

- Vigilance lors de la phase de travaux concernant la faune et la flore
- **Bridages à envisager :**
  - **agricole**
  - par **détection** d'espèces lors des périodes de migrations
  - en fonction des **saisons**
  - en fonction de la **température** et du **vent** grâce aux stations météo présentes sur les éoliennes



# Avancement des études – Paysagère



# Avancement des études – Paysagère

- **Paysage étudié selon 5 aspects :**
  - Présence d'autres parcs éoliens (motif éolien)
  - Axes de communication
  - Bourgs
  - Sentiers de randonnée
  - Monuments et sites historiques
- **Sur 3 aires d'études différentes :**
  - Immédiate (0 - 1 km)
  - Rapprochée (1 – 10 km)
  - Éloignée (10 – 20 km)
- **Outils mobilisés :**
  - Photomontages
  - Etudes d'encerclement
  - Zones d'Influence visuelle pour les monuments classés ou inscrits

Avez-vous des questions  
complémentaires sur le projet ?





30  
min



## 2. TRAVAIL SUR CARTES

Identification de 10 à 15 points de vue pour les photomontages

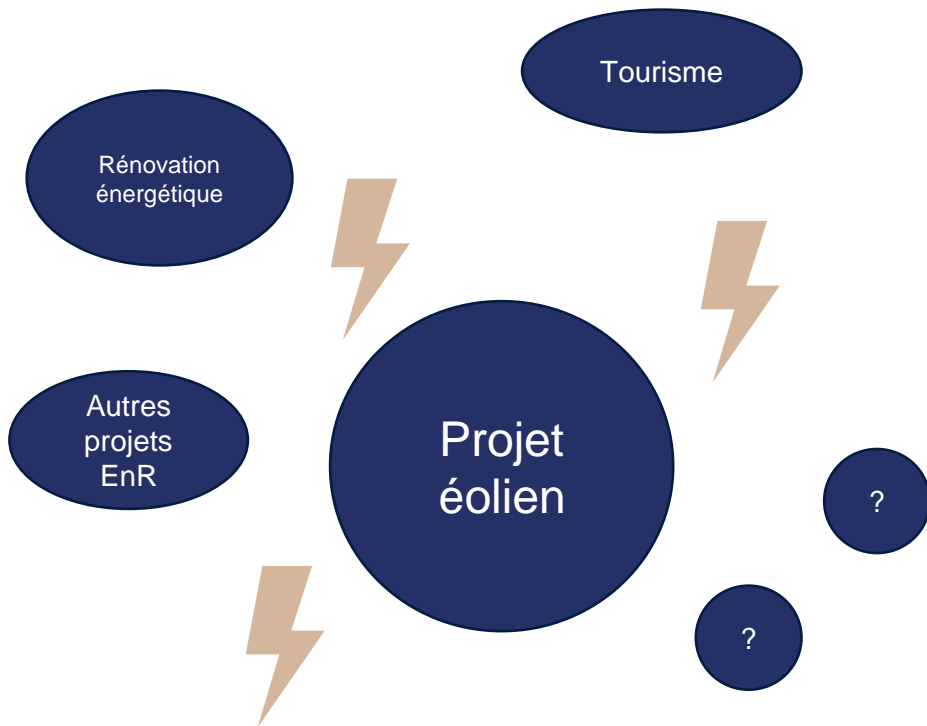


### **3. Co-construction d'un « projet de territoire »**

# Qu'attendons-nous d'un « Projet de territoire ? »

À l'occasion de la réalisation de tous ses projets d'énergie renouvelable, Neoen adopte une pratique volontaire globale de transition énergétique. C'est pourquoi, elle souhaite valoriser des projets de territoire en partenariat avec les collectivités concernées, parallèlement à la réalisation de ses propres projets.

**Situation habituelle :** projet par projet, sujet par sujet

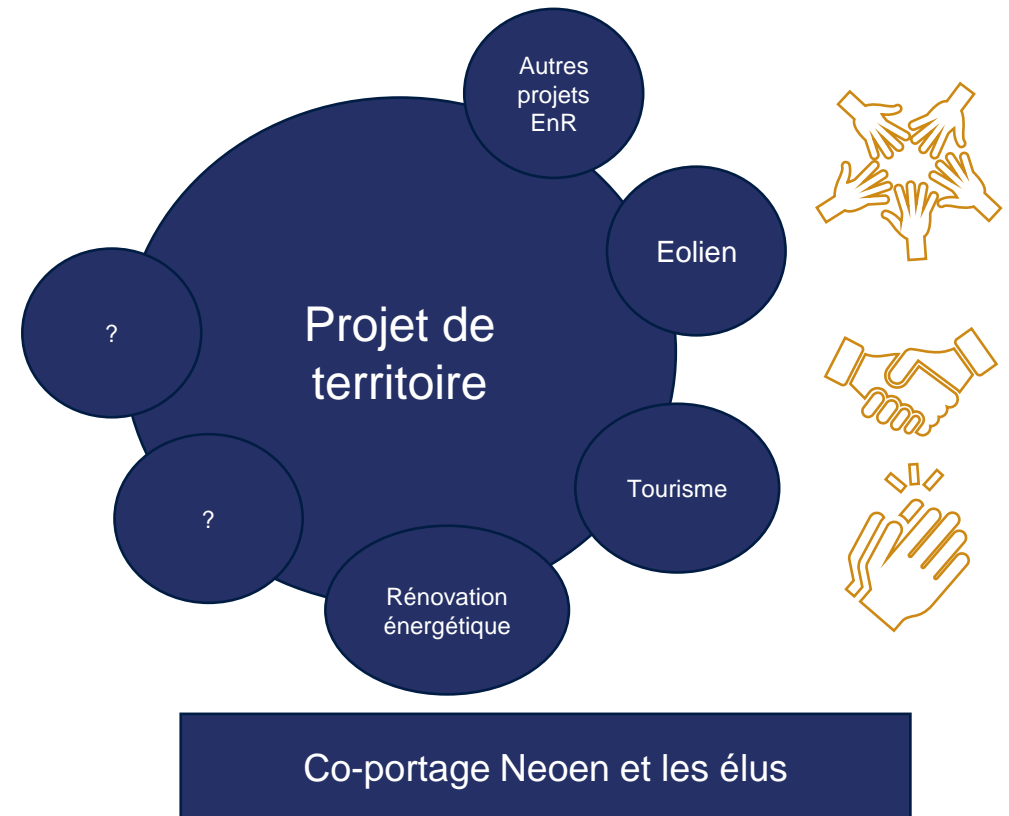


Changeons de paradigme...



...ensemble et aujourd'hui

**Notre volonté :** main dans la main pour co-construire un projet qui du sens pour les habitants





# Les mesures d'accompagnement

Neoen a décidé de créer des dotations destinées à financer la réalisation de projets de territoire, sobres en énergie et respectueux de la biodiversité, initiés par des collectivités ou des associations locales reconnues, œuvrant pour le développement durable dans leur localité.

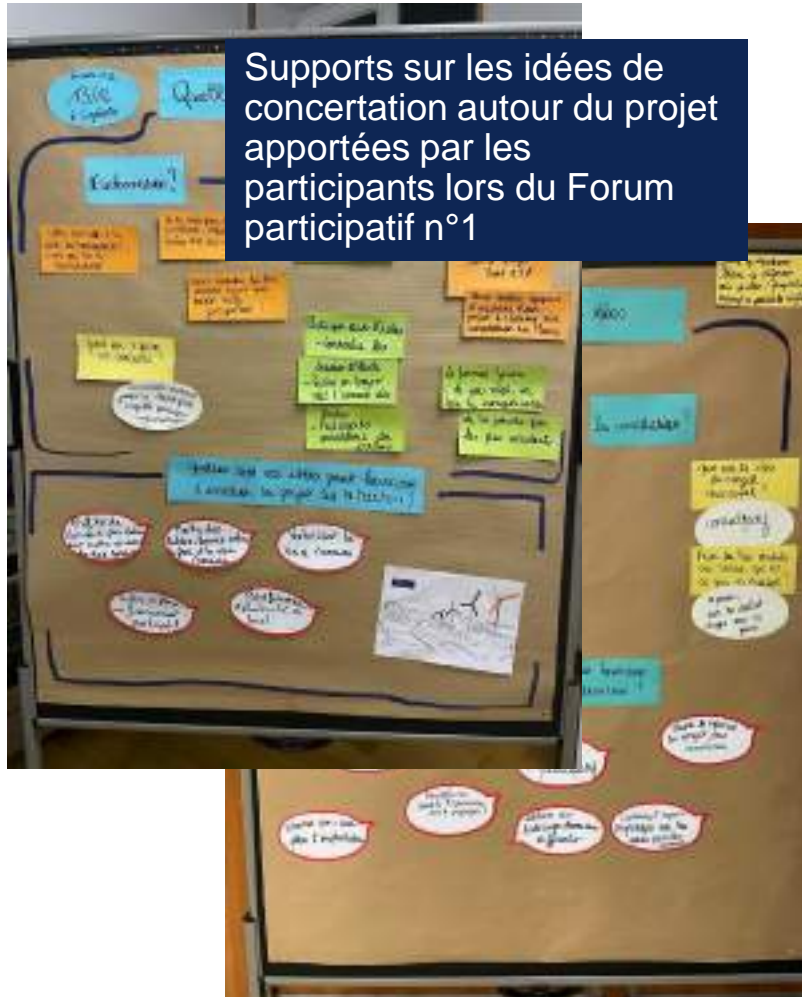
Exemples de projets communaux susceptibles d'être accompagnés par Neoen :

- *Rénovation de bâtiments communaux en vue de l'amélioration de l'efficacité énergétique*
- *Aménagement d'espaces verts*
- *Programme d'assainissement (études et travaux)*
- *Programme de restauration, renaturation et entretien du patrimoine urbain ou naturel*



## Avez-vous des questions ?

# Les propositions collectées lors du Forum participatif n°1



## Quelles sont vos idées pour favoriser l'insertion du projet sur le territoire ?

<b>Tourisme</b>	<i>« Profiter de l'arrivée du parc éolien pour mettre en avant la Voie Romaine »</i>
	<i>« Mettre des tables et des bancs entre le parc et la Voie Romaine »</i>
	<i>« Valoriser la Voie Romaine »</i>
<b>Economique</b>	<i>« Mettre en place un financement participatif »</i>
<b>Energie</b>	<i>« Bénéficier de l'électricité au niveau local »</i>
<b>Paysage</b>	<i>« S'assurer que l'environnement paysager est bien pris en compte »</i>
	<i>« Pouvoir s'exprimer à propos de l'implantation des éoliennes »</i>
	<i>« Participer aux études environnementales et de l'avifaune spécifiquement. Accompagner les experts sur le terrain et leur présenter la zone. »</i>

Avez-vous des questions ou propositions complémentaires sur le « projet de territoire » ?





### 3. La concertation

**NEOEN** 5  
La Voie Romaine  
des Monts Faucilles

Répondez à vos premières questions sur les études !

**1. Pourquoi une autorité de l'environnement et de la biodiversité ?**  
L'objectif est de garantir que les projets ne nuisent pas à l'environnement et à la biodiversité. Cela implique de réaliser des études d'impact et de consulter les autorités compétentes avant de commencer les travaux.

**2. Comment se déroule le processus ?**  
Le processus est structuré en plusieurs étapes : l'étude de faisabilité, l'élaboration du dossier de demande d'autorisation, la consultation des autorités et des parties prenantes, et enfin la délivrance de l'autorisation.

**3. Où en êtes-vous ?**  
Le dossier est actuellement en cours de traitement par les autorités compétentes. Nous sommes en contact régulier avec elles pour répondre à leurs questions et fournir les documents nécessaires.

**4. Comment se déroule le processus ?**  
Le processus est structuré en plusieurs étapes : l'étude de faisabilité, l'élaboration du dossier de demande d'autorisation, la consultation des autorités et des parties prenantes, et enfin la délivrance de l'autorisation.

**5. Où en êtes-vous ?**  
Le dossier est actuellement en cours de traitement par les autorités compétentes. Nous sommes en contact régulier avec elles pour répondre à leurs questions et fournir les documents nécessaires.

Plus d'infos d'informations, consultez le site : [www.neoen.com](http://www.neoen.com)

**POUR EN SAVOIR PLUS**  
Nous sommes à votre disposition pour toute information.

**NEOEN** 4  
Les politiques énergétiques : où en sommes-nous ?

**1. Pourquoi une autorité de l'environnement et de la biodiversité ?**  
L'objectif est de garantir que les projets ne nuisent pas à l'environnement et à la biodiversité. Cela implique de réaliser des études d'impact et de consulter les autorités compétentes avant de commencer les travaux.

**2. Comment se déroule le processus ?**  
Le processus est structuré en plusieurs étapes : l'étude de faisabilité, l'élaboration du dossier de demande d'autorisation, la consultation des autorités et des parties prenantes, et enfin la délivrance de l'autorisation.

**3. Où en êtes-vous ?**  
Le dossier est actuellement en cours de traitement par les autorités compétentes. Nous sommes en contact régulier avec elles pour répondre à leurs questions et fournir les documents nécessaires.

**4. Comment se déroule le processus ?**  
Le processus est structuré en plusieurs étapes : l'étude de faisabilité, l'élaboration du dossier de demande d'autorisation, la consultation des autorités et des parties prenantes, et enfin la délivrance de l'autorisation.

**5. Où en êtes-vous ?**  
Le dossier est actuellement en cours de traitement par les autorités compétentes. Nous sommes en contact régulier avec elles pour répondre à leurs questions et fournir les documents nécessaires.



# Les actions réalisées



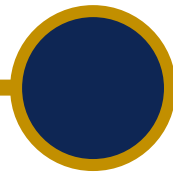
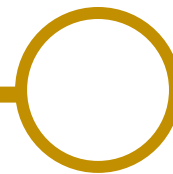
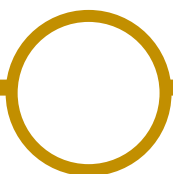
Comité des Maires  
*Novembre 2022*



Distribution d'un flyer  
d'invitation aux Forums  
*Novembre 2022*

Mise à disposition de  
nombreux supports  
d'information : brochure du  
projet, vrai/faux sur l'éolien  
(format papier et en ligne)  
*Décembre 2022*

Affiche en Mairies  
Comité des élus n°3  
*Aujourd'hui*



*Novembre 2022*

Mise en ligne d'un site  
Internet participatif  
dédié



*Décembre 2022*

Forums participatifs



*Février 2023*

Comité des élus n°2



Quelles sont vos attentes et propositions pour la suite de la concertation ?





<https://voieromaine-vosges.eolien.neoen.fr/>



Vallée aux Grillons, Bouy-sur-Orvin et Trainel, Aube

**NEOEN**

**demopolis**  
concertation

# NEOEN

**demopolis**  
concertation

Adélaïde de La Villegeorges  
*Chef de projet*  
T. 07 64 50 37 59  
adelaide.de-la-  
villegeorges@neoen.com

Romain Bajas  
*Chef de projet*  
T. 07 79 82 29 36  
romain.bajas@neoen.com

Camille BARROT  
*Consultante*  
T. 06 98 94 42 64  
camille.barrot@demopolis-concertation.fr

Charline VIALLE  
*Associée*  
T. 06 13 60 01 06  
charline.vialle@demopolis-concertation.fr

**Merci de votre attention !**