

Retour sur le Forum participatif n°1

Le premier Forum Participatif des 13 et 14 décembre a rassemblé 38 riverains et élus des communes concernées.



- Des informations transmises afin de mieux comprendre le projet ;
- Une cinquantaine de questions et remarques collectées auxquelles l'équipe de Neoen a répondu ;
- Une quinzaine de propositions collectées pour la suite de la concertation sur le territoire ;

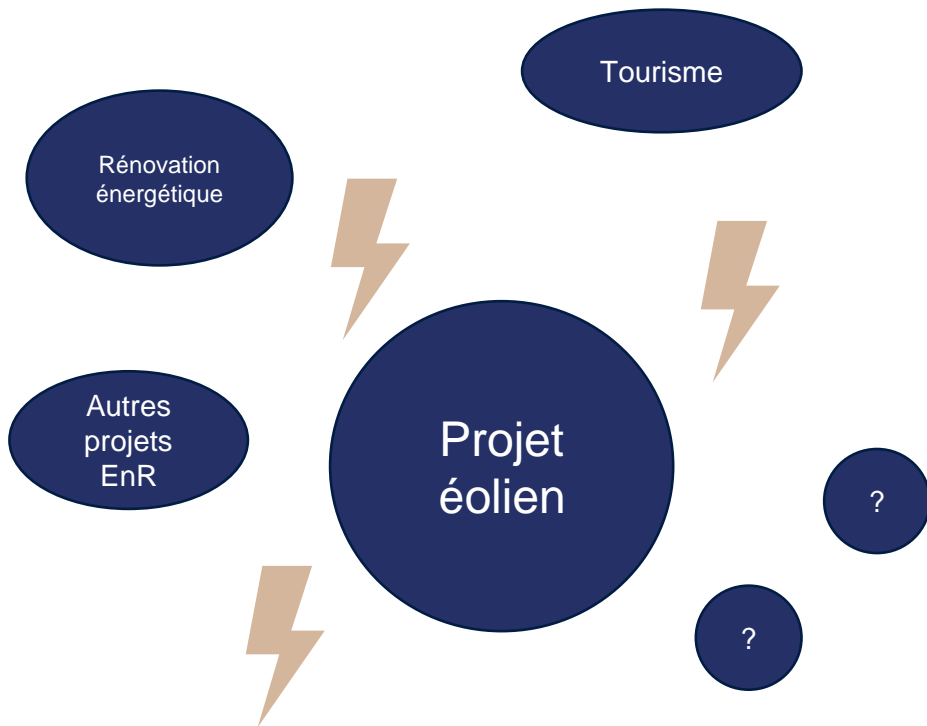


2. Co-construction « Un projet de territoire »

Qu'attendons-nous d'un « Projet de territoire ? »

À l'occasion de la réalisation de tous ses projets d'énergie renouvelable, Neoen adopte une pratique volontaire globale de transition énergétique. C'est pourquoi, elle souhaite valoriser des projets de territoire en partenariat avec les collectivités concernées, parallèlement à la réalisation de ses propres projets.

Situation habituelle : projet par projet, sujet par sujet

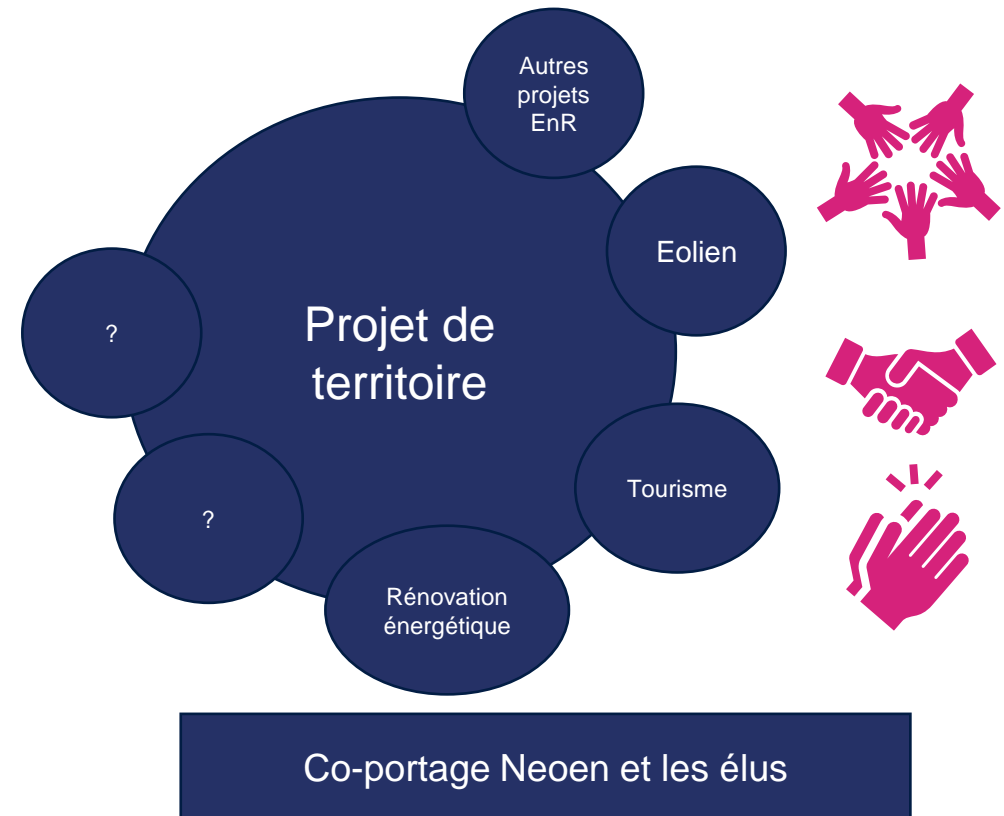


Changeons de paradigme...



...ensemble et aujourd'hui

Notre volonté : main dans la main pour co-construire un projet qui du sens pour les habitants



Les mesures d'accompagnement

Neoen a décidé de créer des dotations destinées à financer la réalisation de projets de territoire sobres en énergie et respectueux de la biodiversité initiés par des collectivités ou des associations locales reconnues, œuvrant pour le développement durable dans leur localité.

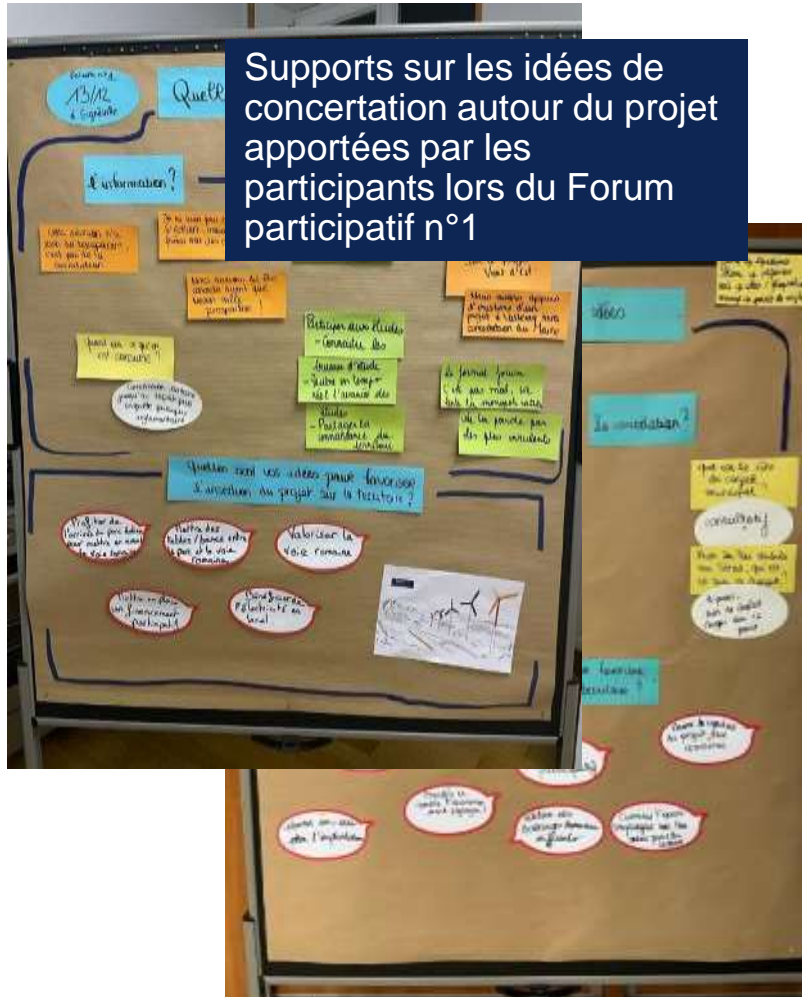
Exemples de projets communaux susceptibles d'être accompagnés par Neoen :

- *Rénovation de bâtiments communaux en vue de l'amélioration de l'efficacité énergétique*
- *Aménagement d'espaces verts*
- *Programme d'assainissement (études et travaux)*
- *Programme de restauration, renaturation et entretien du patrimoine urbain ou naturel*



Avez-vous des questions ?

Les propositions collectées lors du Forum participatif n°1



Quelles sont vos idées pour favoriser l'insertion du projet sur le territoire ?	
Tourisme	« Profiter de l'arrivée du parc éolien pour mettre en avant la Voie Romaine »
	« Mettre des tables et des bancs entre le parc et la Voie Romaine »
	« Valoriser la Voie Romaine »
Economique	« Mettre en place un financement participatif »
Energie	« Bénéficier de l'électricité au niveau local »
	« S'assurer que l'environnement paysager est bien pris en compte »
	« Pouvoir s'exprimer à propos de l'implantation des éoliennes »
Paysage	« Participer aux études environnementales et de l'avifaune spécifiquement. Accompagner les experts sur le terrain et leur présenter la zone. »

30
min

CO-CONSTRUCTION « UN PROJET DE TERRITOIRE »

Imaginons ce soir, VOTRE Projet de territoire



Réflexion en
sous-groupes



Imaginez VOTRE projet
sur les panneaux grâce
aux cartons de couleurs



Présentation des
travaux en plénière

3. Co-construction de la suite de la démarche de concertation

5

NEOEN
la Voie Romaine
et les Monts Faucilles

réponse à vos premières questions sur les études !

1 Pourquoi une étude est-elle nécessaire avant tout projet ?

Une étude préalable permet de mieux connaître le territoire et de mieux anticiper les impacts du projet. Elle permet également de mieux comprendre les enjeux du territoire et de mieux anticiper les impacts du projet.

2 Quel est le rôle de l'étude ?

L'étude permet de mieux connaître le territoire et de mieux anticiper les impacts du projet. Elle permet également de mieux comprendre les enjeux du territoire et de mieux anticiper les impacts du projet.

3 Comment se déroule l'étude ?

L'étude se déroule en plusieurs étapes : 1. Définition des enjeux du territoire. 2. Collecte des données. 3. Analyse des données. 4. Rédaction de l'étude. 5. Validation de l'étude.

4 Et en cas de doute ou de question ?

Pour toutes les questions, contactez le service client NEOEN au 02 30 30 30 30 ou sur le site www.neoen.com.

Pour plus d'informations, consultez le site www.neoen.com.

6 Pour plus d'informations, consultez le site www.neoen.com.

4

NEOEN
Les politiques énergétiques :
où en sommes-nous ?

1 L'énergie, un enjeu majeur de notre société

Le développement durable est un enjeu majeur de notre société. L'énergie est un élément clé de ce développement durable. Elle permet de répondre à nos besoins actuels sans compromettre ceux des générations futures.

2 Les enjeux de l'énergie

Le développement durable est un enjeu majeur de notre société. L'énergie est un élément clé de ce développement durable. Elle permet de répondre à nos besoins actuels sans compromettre ceux des générations futures.

3 Les politiques énergétiques

Le développement durable est un enjeu majeur de notre société. L'énergie est un élément clé de ce développement durable. Elle permet de répondre à nos besoins actuels sans compromettre ceux des générations futures.

4 Les perspectives

Le développement durable est un enjeu majeur de notre société. L'énergie est un élément clé de ce développement durable. Elle permet de répondre à nos besoins actuels sans compromettre ceux des générations futures.



20
min

CO-CONSTRUCTION DE LA SUITE DE LA DÉMARCHE DE CONCERTATION

Aidez-nous à compléter les panneaux en répondant aux 2 questions suivantes :



<https://voieromaine-vosges.eolien.neoen.fr/>



Vallée aux Grillons, Bouy-sur-Orvin et Trainel, Aube

NEOEN

demopolis
concertation

NEOEN

demopolis
concertation

Adélaïde de La Villegeorges
Chef de projet
T. 07 64 50 37 59
adelaide.de-la-
villegeorges@neoen.com

Romain Bajas
Chef de projet
T. 07 79 82 29 36
romain.bajas@neoen.com

Camille BARROT
Consultante
T. 06 98 94 42 64
camille.barrot@demopolis-concertation.fr

Charline VIALLE
Associée
T. 06 13 60 01 06
charline.vialle@demopolis-concertation.fr

Merci de votre attention !