



NEOEN

PROJET ÉOLIEN
DE LA VOIE ROMAINE DES MONTS FAUCILLES

Valleroy-le-Sec, Thuillières, Lignéville, Saint-Baslemont, Provenchères-les-Darney, Dombrot-le-Sec, Viviers-le-Gras, Gignéville, Marey, Serocourt, Frain, Morizécourt, Martigny-les-Bains

COMITÉ DES ÉLUS N°4
Mercredi 15 novembre 2023

Tour de table

NEOEN

demopolis
concertation



Romain BAJAS
Chef de projet



Pierre DOISY
Chef de projet



Marion GIRAUD
Directrice du Développement Régional



Camille
BARROT



Léa
SEVERE



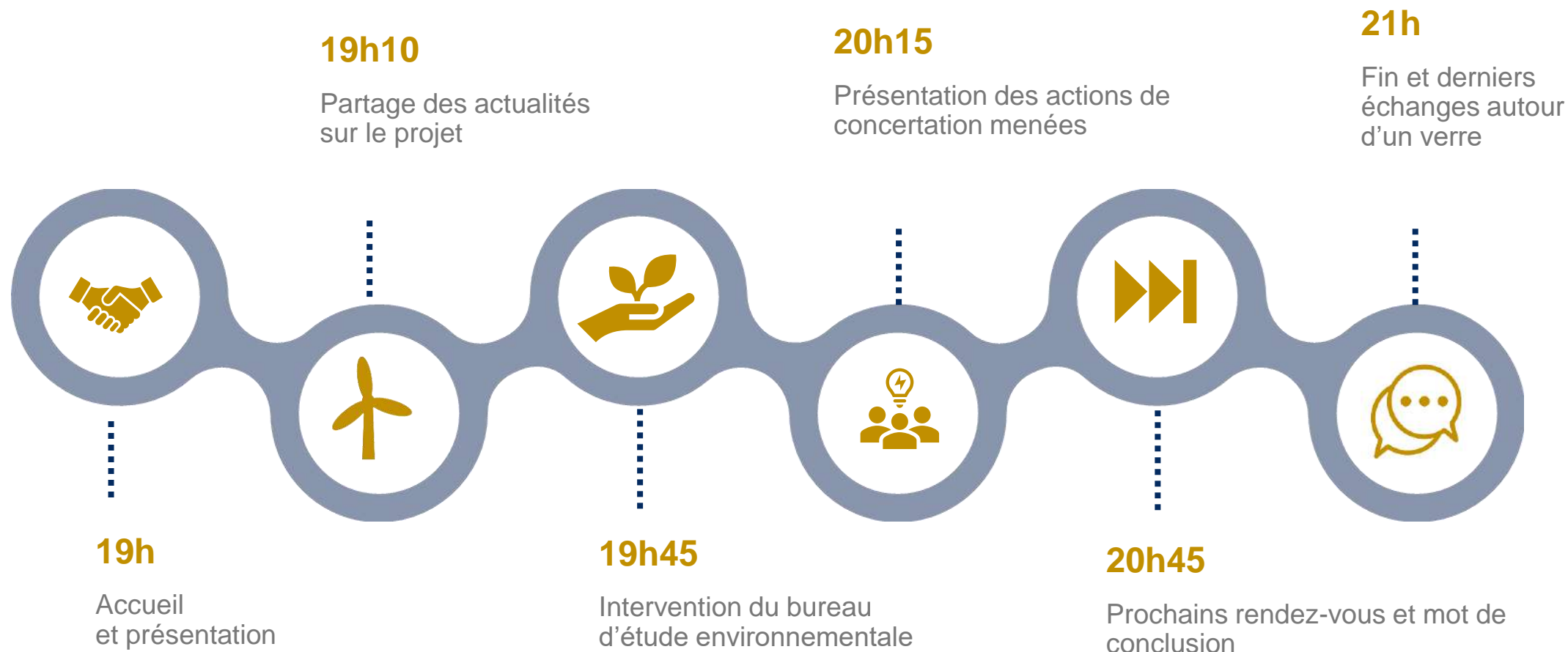
Hugo
BERROCHE

Ce soir, nous sommes réunis pour...

- 1** Vous partager les dernières actualités sur le développement du projet, notamment sur l'étude environnementale avec le bureau d'étude
- 2** Vous présenter les actions de concertation et communication réalisées et le calendrier à venir
- 3** Répondre à toutes vos questions et échanger avec vous sur ce projet



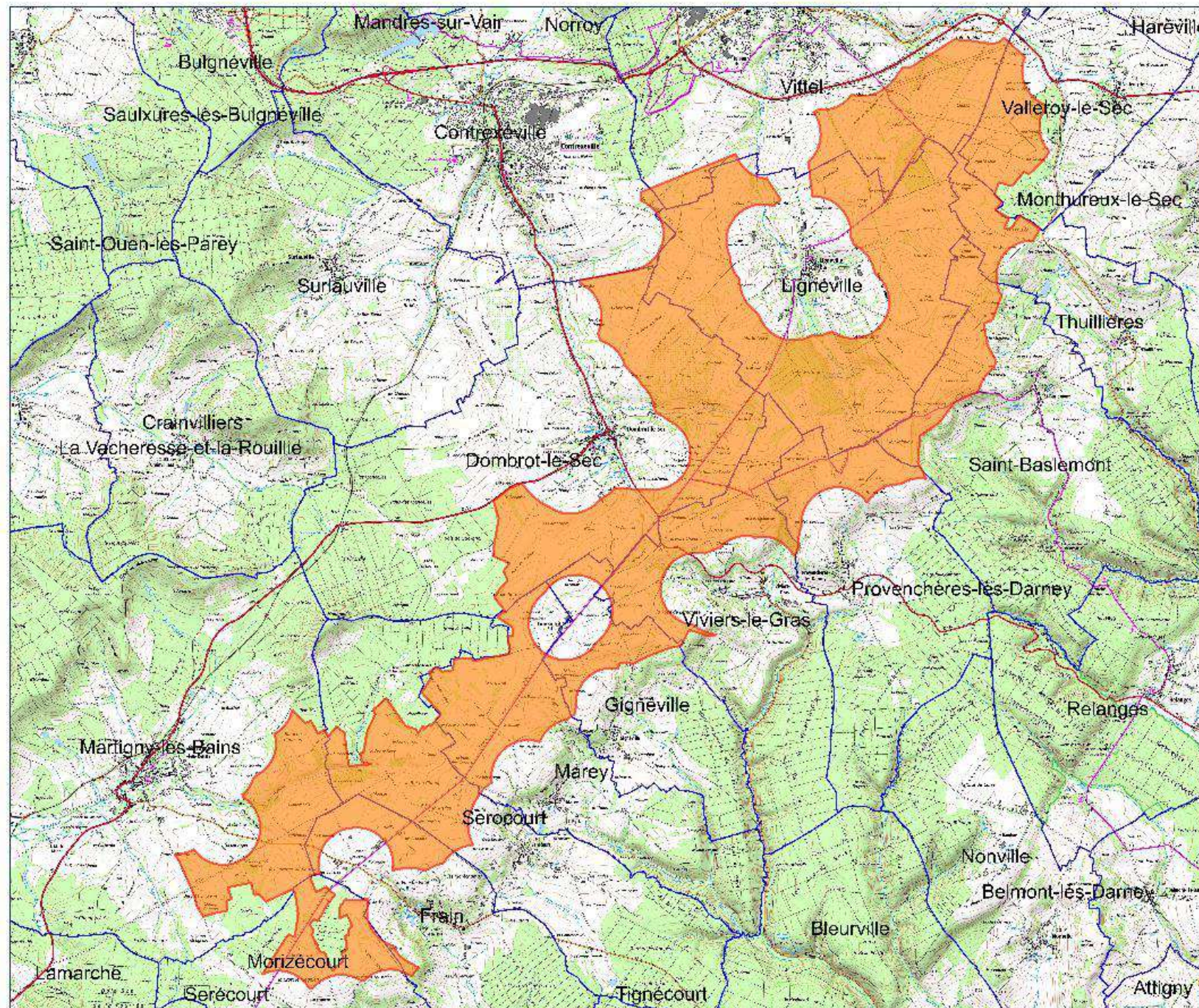
Le fil rouge du Comité des élus n°4



An aerial photograph of a wind farm in a lush green valley. Several white wind turbines are scattered across the rolling hills. In the upper right portion of the sky, a hot air balloon with a blue and white pattern is floating. The sky is a clear, bright blue. The overall scene is peaceful and scenic.

1. Le projet et ses actualités

La zone d'étude qui concerne 13 communes



NEOEN

Voie Romaine des Monts
Faucilles
Vosges (88)

Synthèse

- Limites Communales
- Zone d'études



Les chiffres clés du projet



25 à 40
éoliennes



135 000
habitants alimentés
en électricité



150m
de haut en bout
de pale maximum

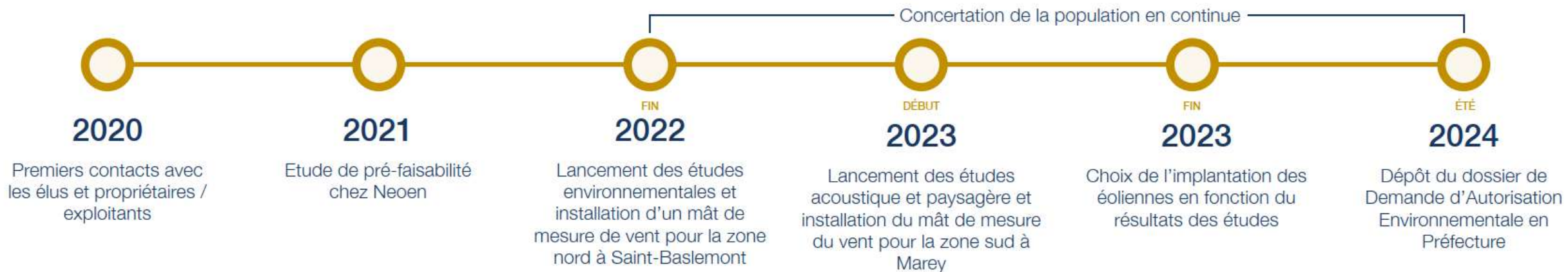


500 m
minimum
des habitations



3 MW
de puissance unitaire
estimée par éolienne

Le calendrier de développement

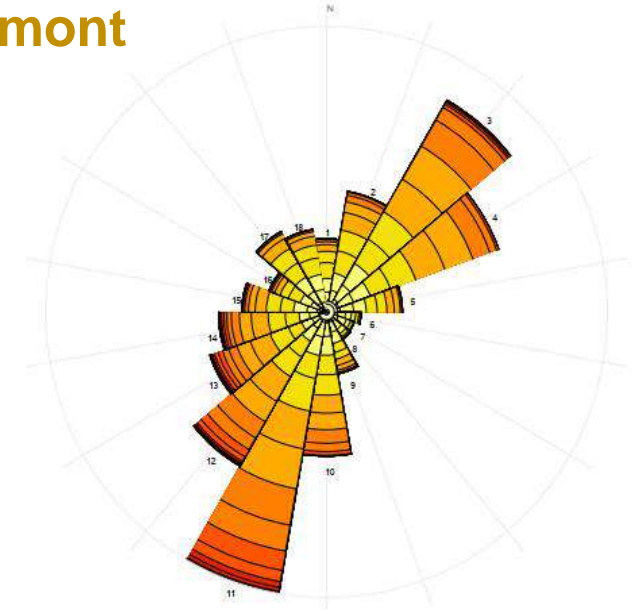


Avancement des études – Les vents

Résultats pour le 1er mât de mesure à Saint Baslemont



	Vmoy (m/s)
Mars 2022	5.59
Avr 2022	6.66
Mai 2022	5.50
Juin 2022	4.72
Juil 2022	5.42
Août 2022	5.24
Sept 2022	5.26
Oct 2022	6.74
Nov 2022	6.44
Déc 2022	6.87
Janv 2023	7.82
Févr 2023	6.10
Mars 2023	7.46
Avr 2023	6.34
Mai 2023	6.62
Juin 2023	5.21
Juil 2023	5.89
Août 2023	6.34
Sept 2023	-
Oct 2023	-
Moyenne	6.13



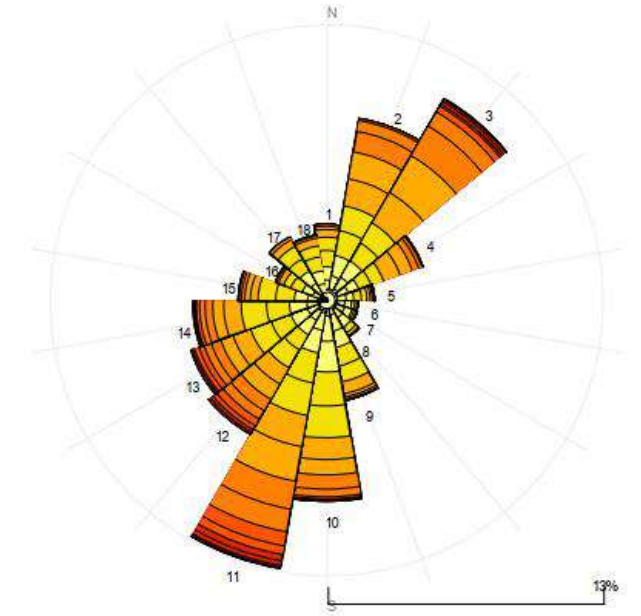
Vent min nécessaire : 3m/s (10km/h)
Arrêt des turbines : 25m/s (90km/h),
Production maximale à partir de **12 m/s (43km/h)**

Avancement des études – Les vents

Résultats pour le 2ème mât de mesure à Marey



	Vmoy (m/s)
Févr 2023	6.15
Mars 2023	6.90
Avr 2023	6.07
Mai 2023	6.54
Juin 2023	5.05
Juil 2023	5.34
Août 2023	5.22
Sept 2023	4.62
Oct 2023	5.93
Nov 2023	8.67
Moyenne	5.87



Vent min nécessaire : 3m/s (10km/h)
Arrêt des turbines : 25m/s (90km/h),
Production maximale à partir de **12 m/s (43km/h)**

Avancement des études – Paysagère

- **Calendrier :**

- Etat initial terminé fin novembre
- Rendu du carnet de photomontage en février

- **3 aires d'études autour du projet:**

- Aire d'étude Immédiate (0 – 1,2 km)
- Aire d'étude Rapprochée (1,2 – 6 km)
- Aire d'étude Éloignée (6 – 15/25 km)

- **Enjeux paysagers**

- Axes de transport
- Bourgs
- Monuments et sites historiques

- **Définition du contexte éolien**

- Inventaire des parcs éoliens construits, autorisés et en instruction dans les aires d'études autour du projet

- **Définition des impacts paysagers:**

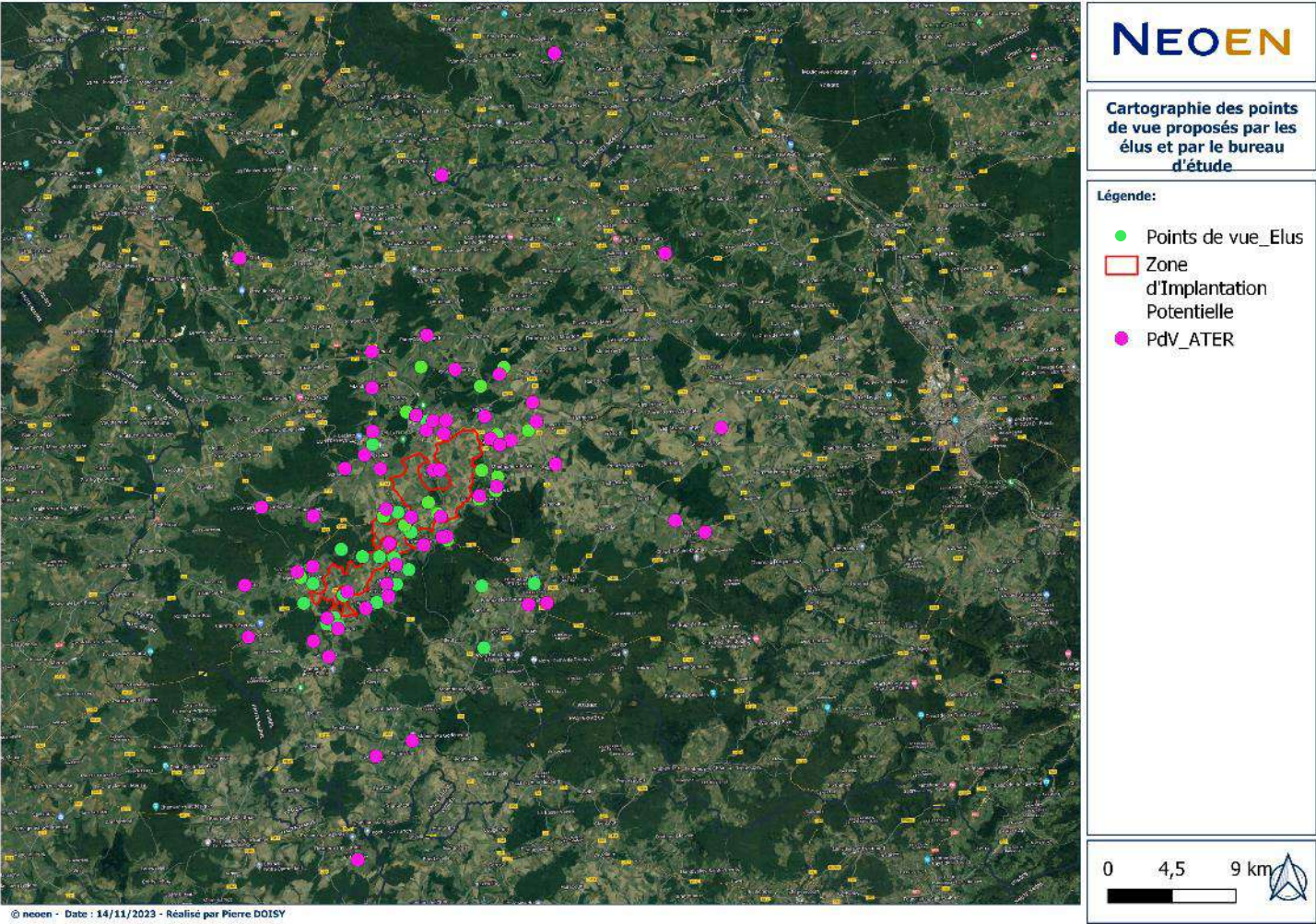
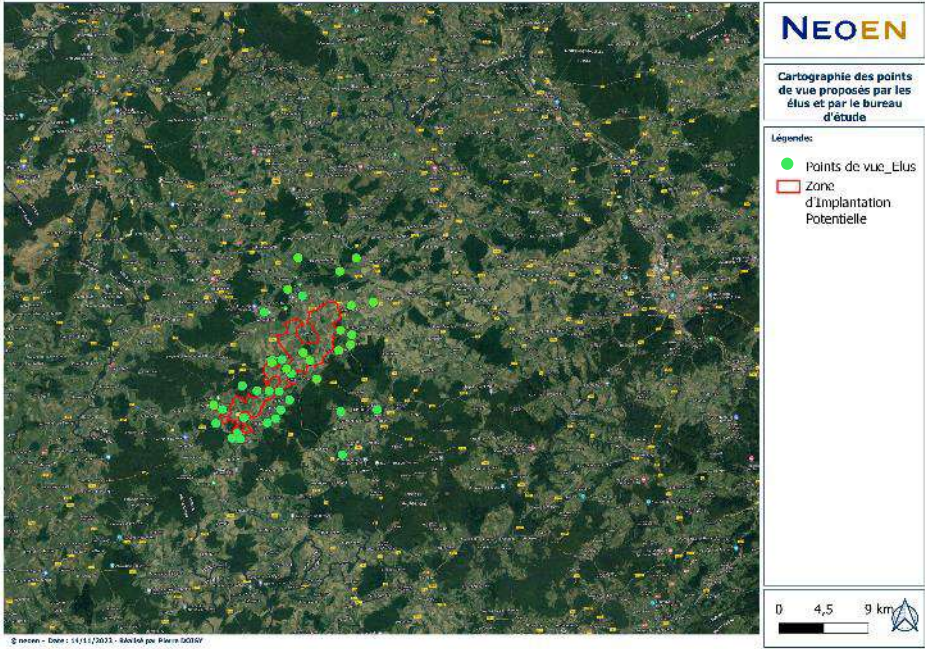
- Photomontages
- Etude de saturation
- Zone d'influence visuelle

Avancement des études – Paysagère

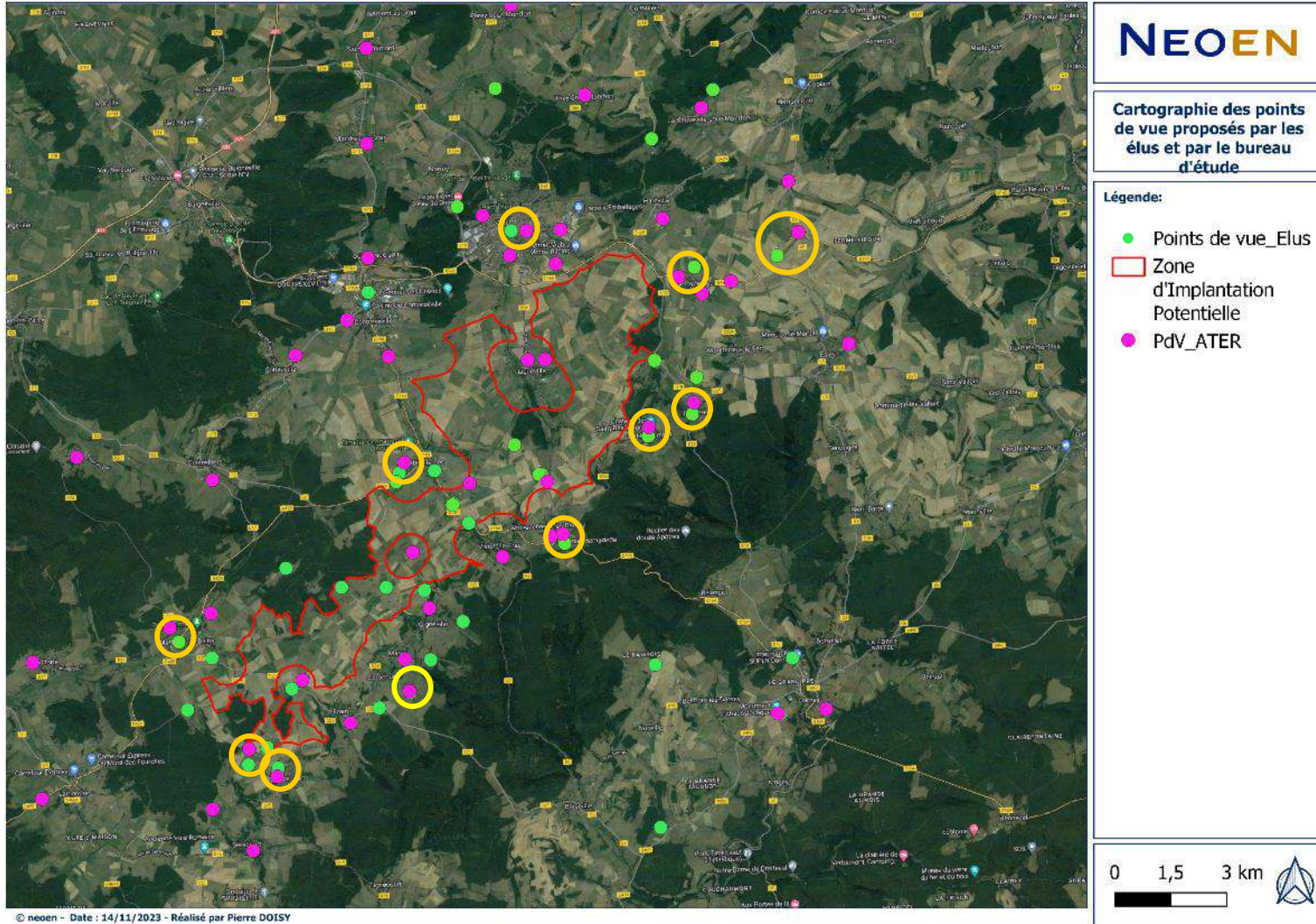
En juin 2023, vous avez co-construit 40 points de vue de photomontage sur l'ensemble de la ZIP



Avancement des études – Paysagère



Avancement des études – Paysagère



Les deux listes de points de vue concordent partiellement: analyse en cours pour définir la liste finale

Les prises de vues des photomontages seront réalisées cet hiver. Nous pourrons vous présenter les photomontages au prochain comité.

Avancement des études – Acoustique

- **Une direction de vent mesurée pendant la campagne estivale**
- **Bientôt la campagne hivernale (décembre 2023)**
 - Campagne en période non-végétative
 - Objectif: mesure des deux directions principales de vent (Sud-Ouest et Nord-Est)

Avez-vous des questions
complémentaires sur le projet ?



3. L'étude environnementale



Projet éolien de la Voie Romaine des Monts Faucilles (88)

Volet faune, flore, habitats naturels

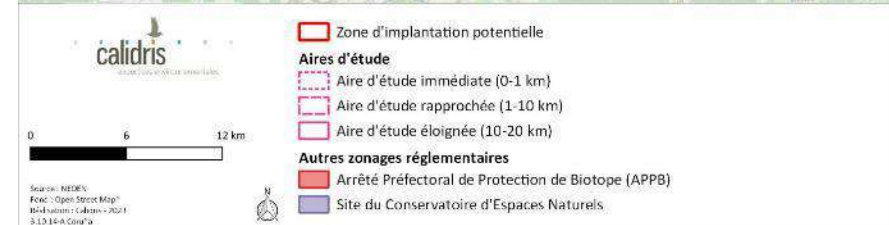
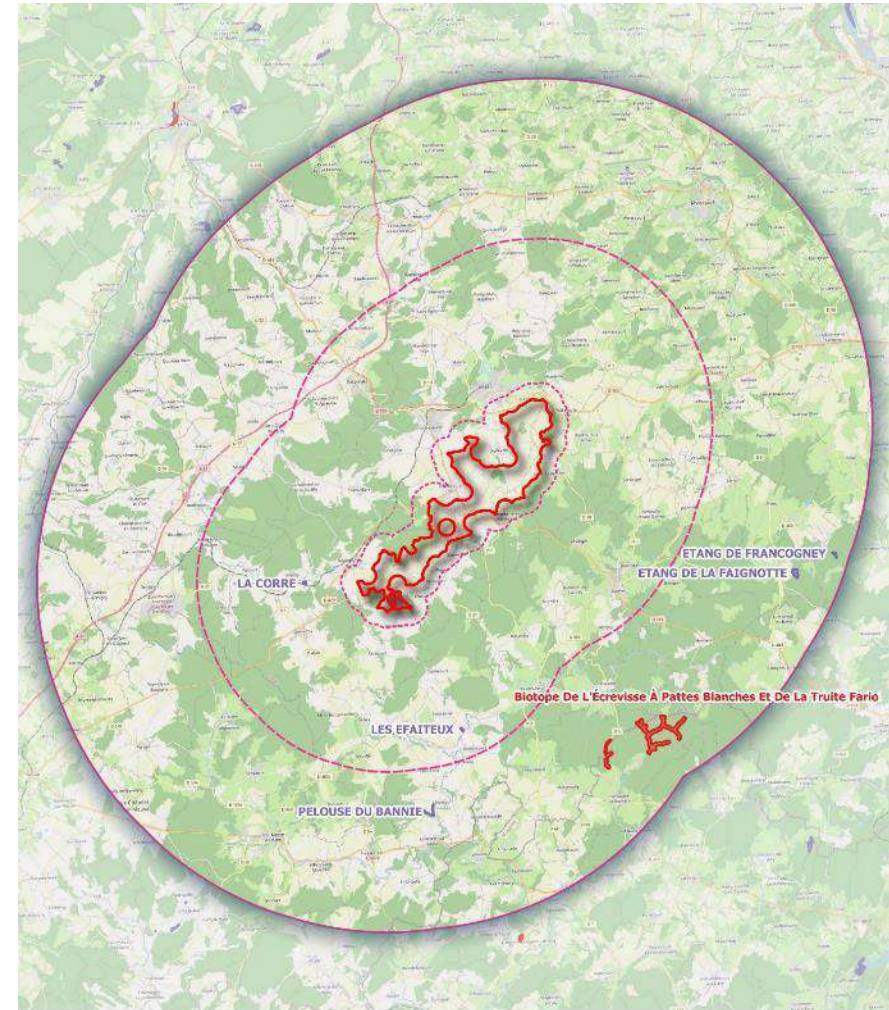
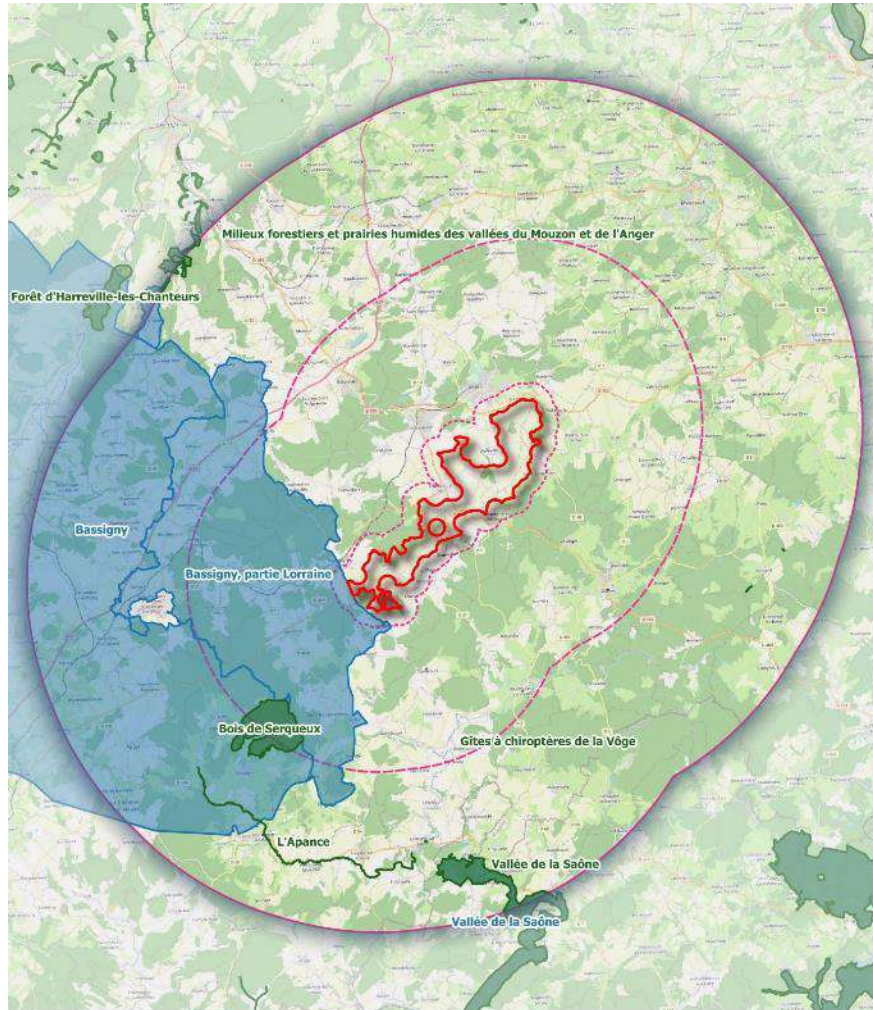
Viviers-le-Gras - 15/11/2023

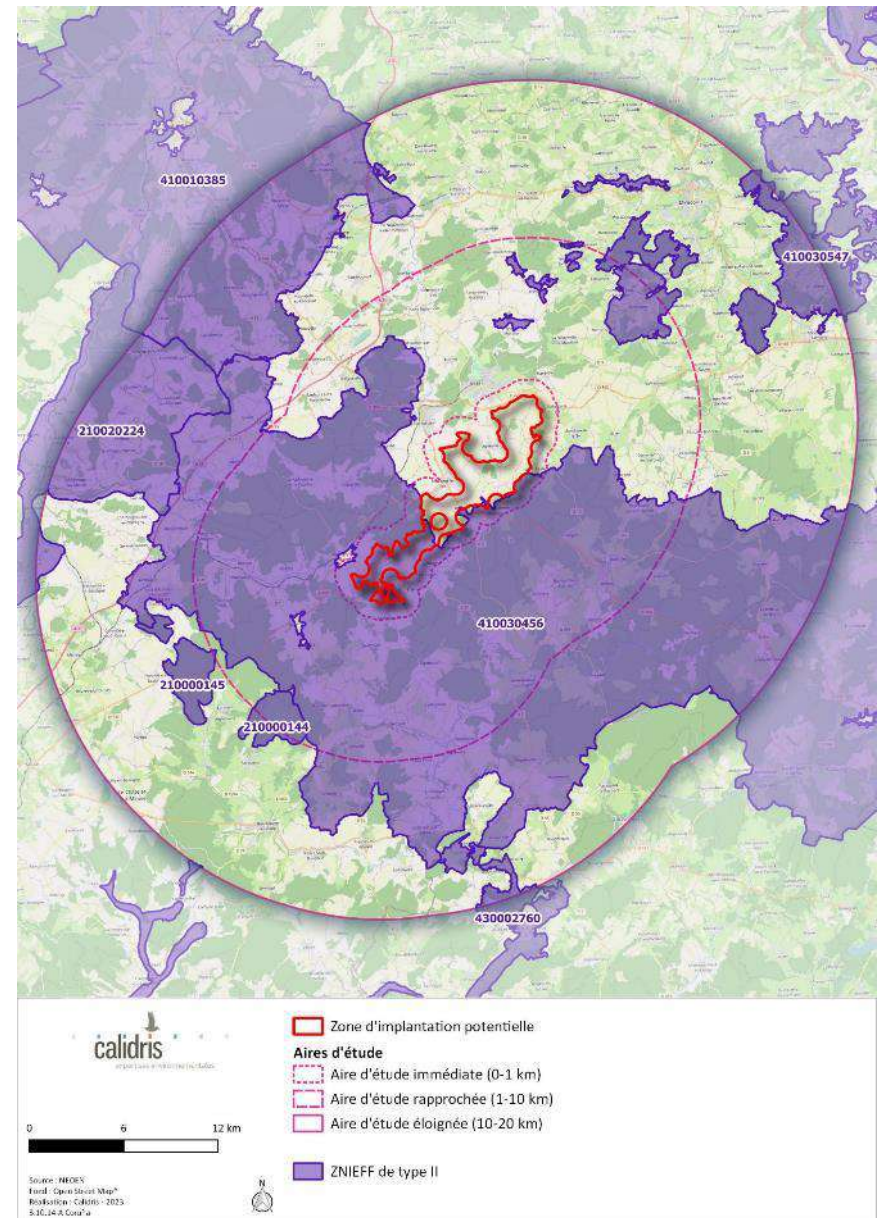
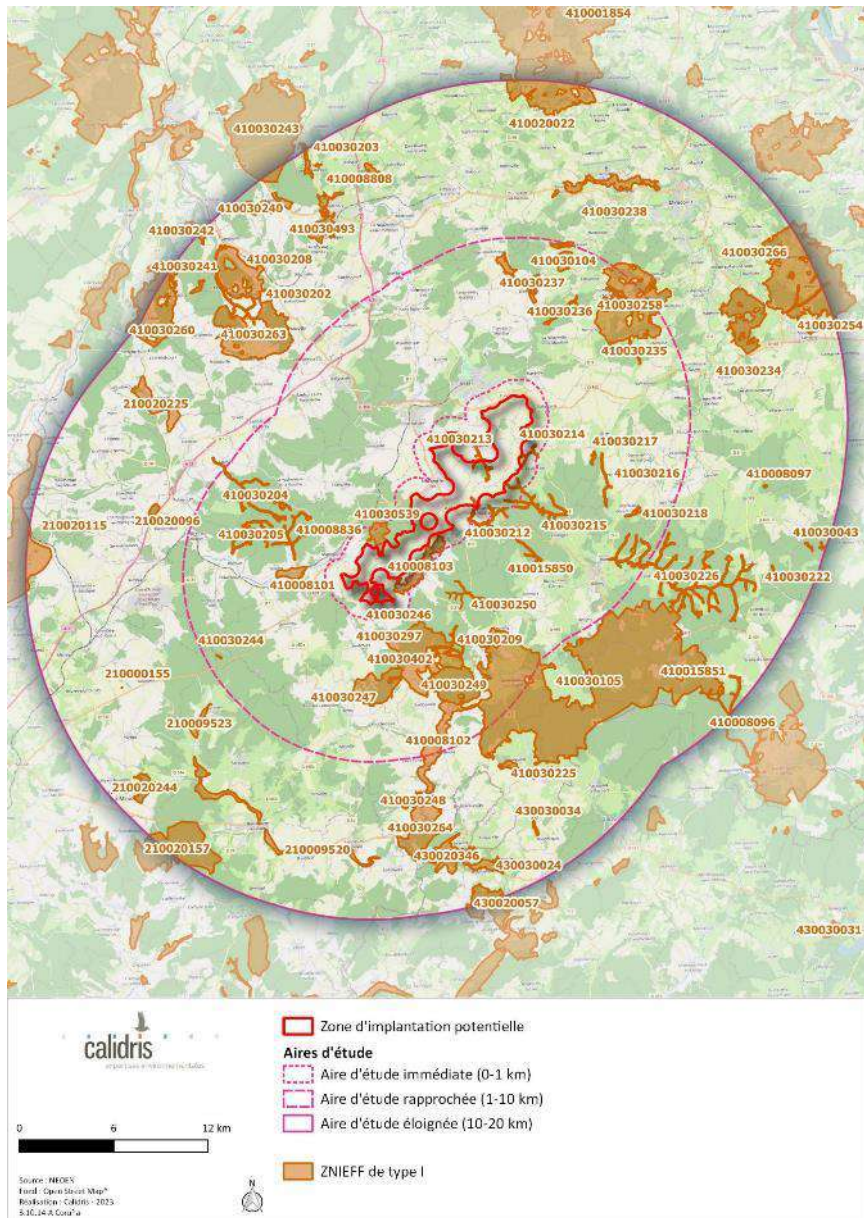
Dans un rayon de 20 km :

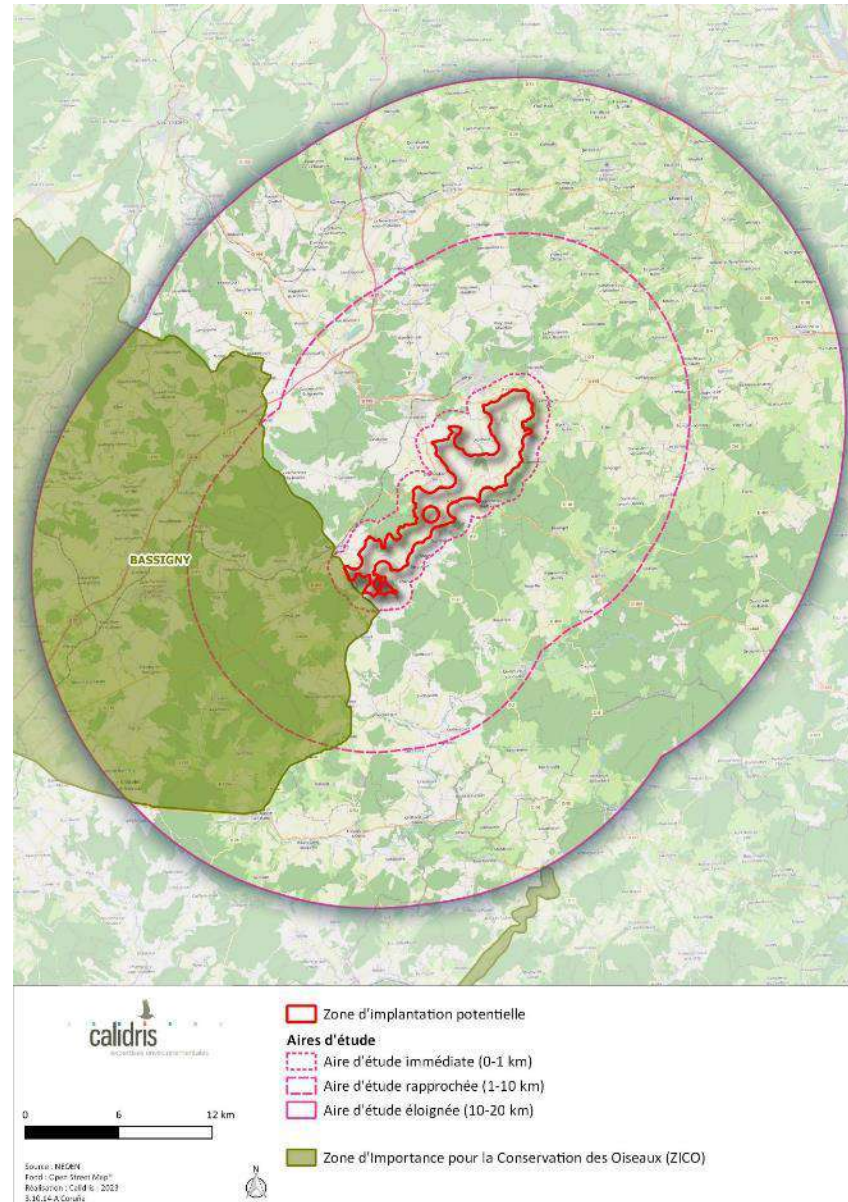
- 15 zonages réglementaires : 9 sites Natura 2000 (6 ZSC et 3 ZPS), 1 APPB, 5 sites en gestion par les Conservatoires d'Espaces Naturels
- 76 zonages d'inventaire : 66 ZNIEFF de type I, 8 ZNIEFF de type II, 2 ZICO

Sites dans la zone d'étude :

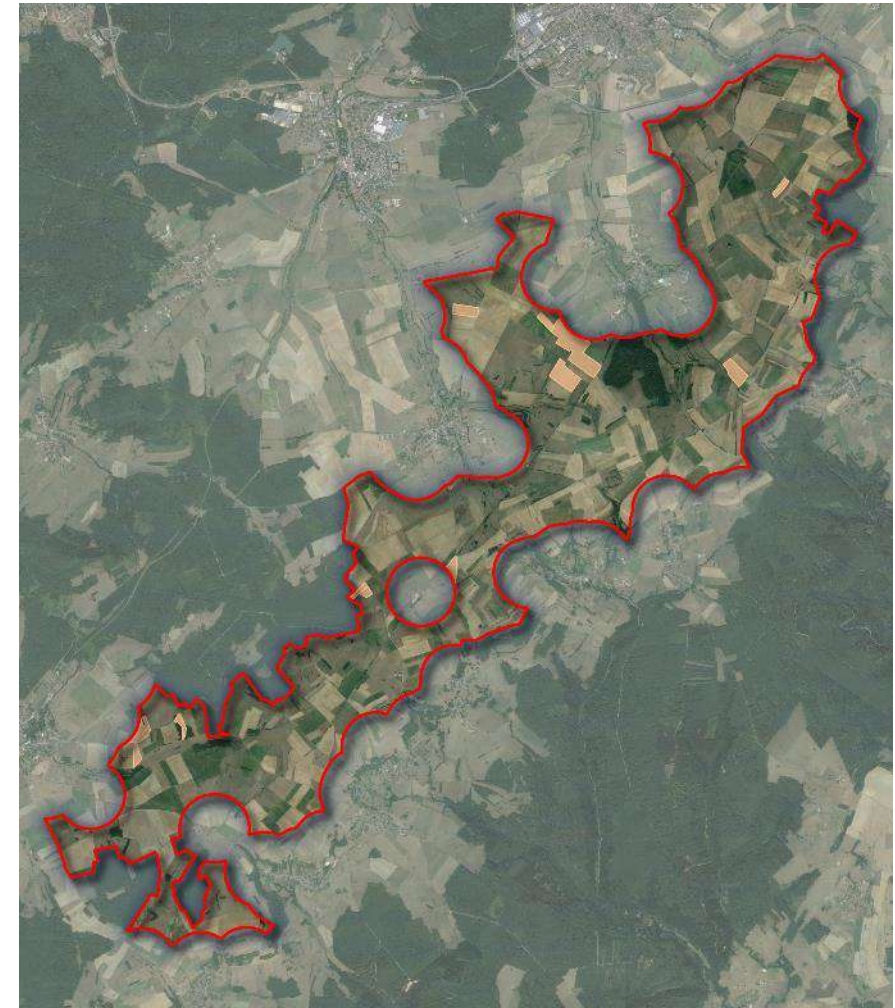
- ZNIEFF de type I « Coteaux du Val des Auges de Frain à Gignéville » : Linotte mélodieuse, Bruant jaune, Barbastelle, Murin à oreilles échancrées, Noctule de Leisler, Pipistrelle commune, Petit Rhinolophe
- ZNIEFF de type I « Ruisseau de Bel Fontaine à Lignéville » : Pie-grièche grise, Sérotine commune, Noctule commune, Pipistrelle commune
- ZNIEFF de type I « Ruisseaux Le Sicherey et le Zouneau à Provenchères-lès-Darney » : Serin cini, Grand Murin
- ZNIEFF de type I « Sources les Aulnes à Thuillières » : intérêt essentiellement entomologique
- ZNIEFF de type II « Vôge et Bassigny » : 316 espèces déterminantes dont oiseaux et chiroptères





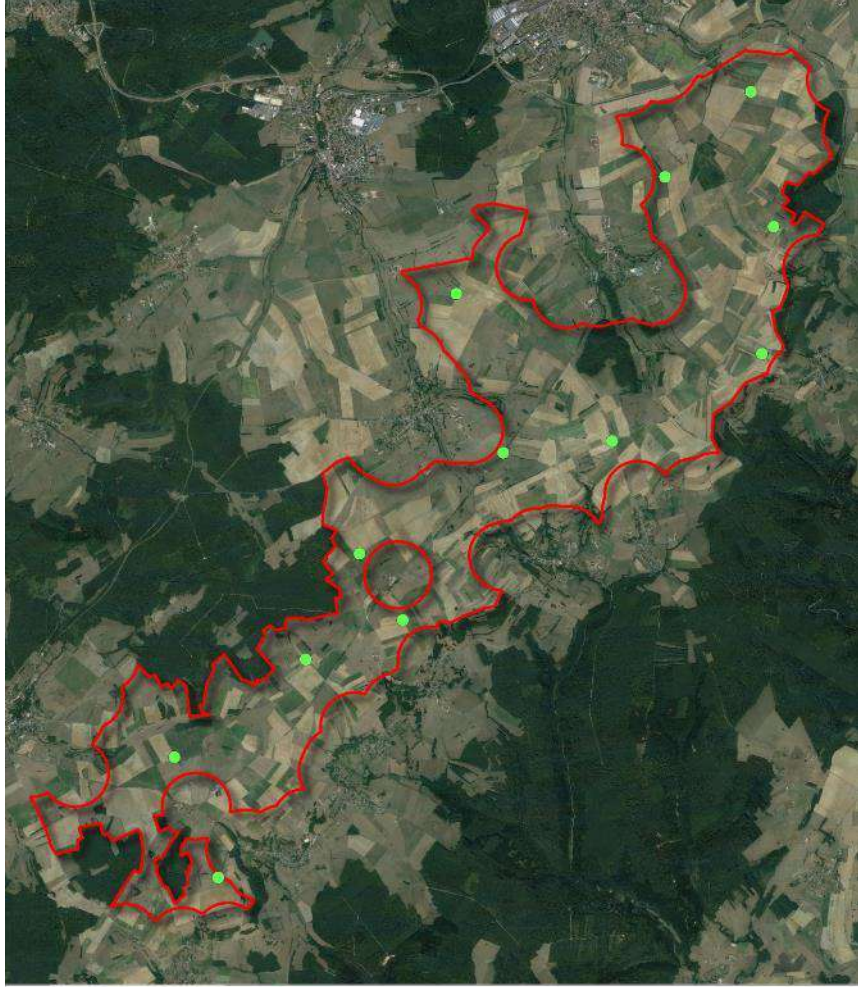


- ✈ 15 jours d'inventaire entre avril et août 2023
- ✈ 98 espèces végétales recensées (inventaire non exhaustif) dont 1 espèce protégée : le Hêtre
- ✈ 1 habitat à enjeu de conservation **modéré** :
 - Prairies humides à Colchiques (annexe I Directive Habitats)



84 jours d'inventaire

Période	Type d'inventaire	Nombre de jours	Nombre d'observation en simultané
Mars à juin 2022	Prédiagnostic Milan royal	14	1
Décembre 2022 et janvier 2023	Hivernage	4 (2 x 2 j)	1
Février à avril 2023	Migration prénuptiale	8	4
Mars et mai 2023	Nidification - écoutes nocturnes	6 (2 x 3 j)	1
Mars à juillet 2023	Nidification - protocole LOANA Cigogne noire et Milan royal	15	1
Avril et juin 2023	Nidification - IPA	16 (2 x 8j)	2
Avril à juillet 2023	Nidification - recherche espèces patrimoniales	11	1
Août à octobre 2023	Migration postnuptiale	10	4



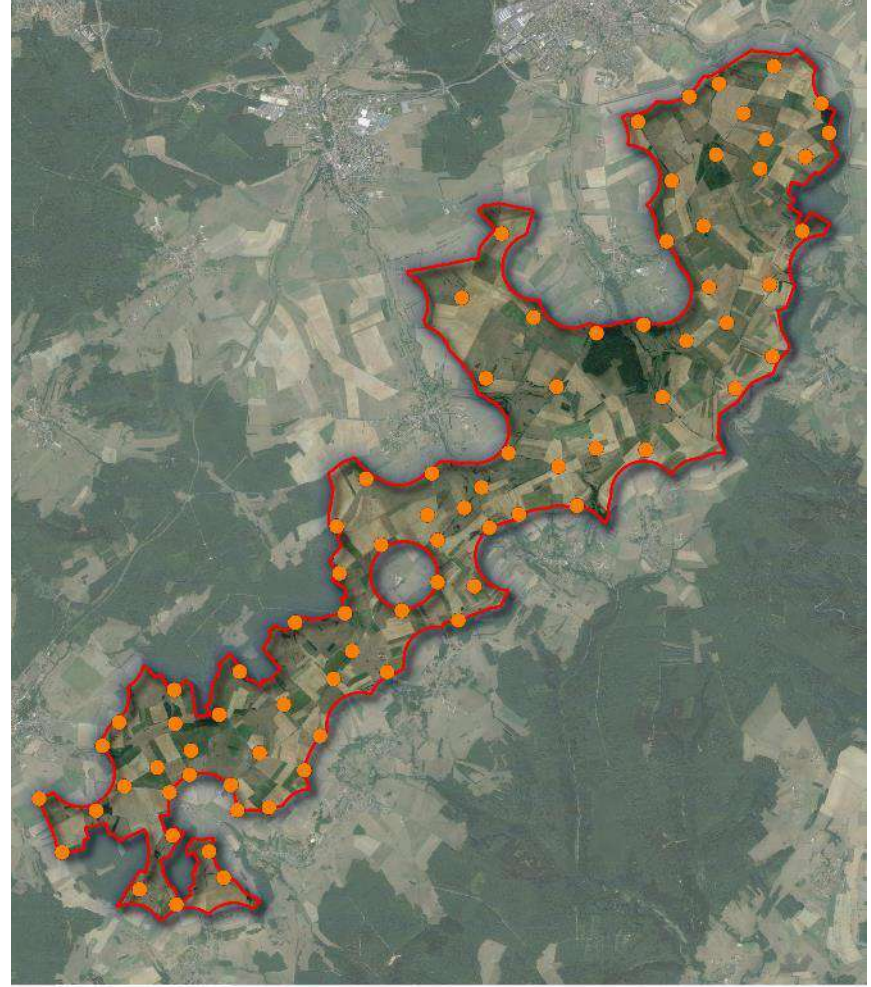
12 points
d'observation
de la migration

calidris expertises environnementales

- Zone d'implantation potentielle
- Points d'observation de la migration

0 1 2 km

Source: BRGM
Fond: Google Satellite
Réalisation: Calidris - 2023
S22-8-Breuvion



80 points
d'écoute IPA
(nicheurs)

calidris expertises environnementales

- Zone d'implantation potentielle
- Points d'écoute IPA

0 1 2 km

Source: BRGM
Fond: Google Satellite
Réalisation: Calidris - 2023
S22-8-Breuvion

99 espèces d'oiseaux recensées

- 73 espèces en période de nidification
- 46 espèces en période d'hivernage
- 76 espèces en périodes migratoires

32 espèces à enjeu de conservation

- Liste rouge nationale ou européenne
- ZNIEFF Lorraine
- Natura 2000



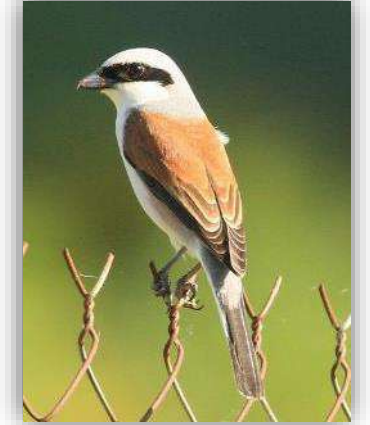
Huppe fasciée



Gobemouche gris



Milan noir



Pie-grièche écorcheur



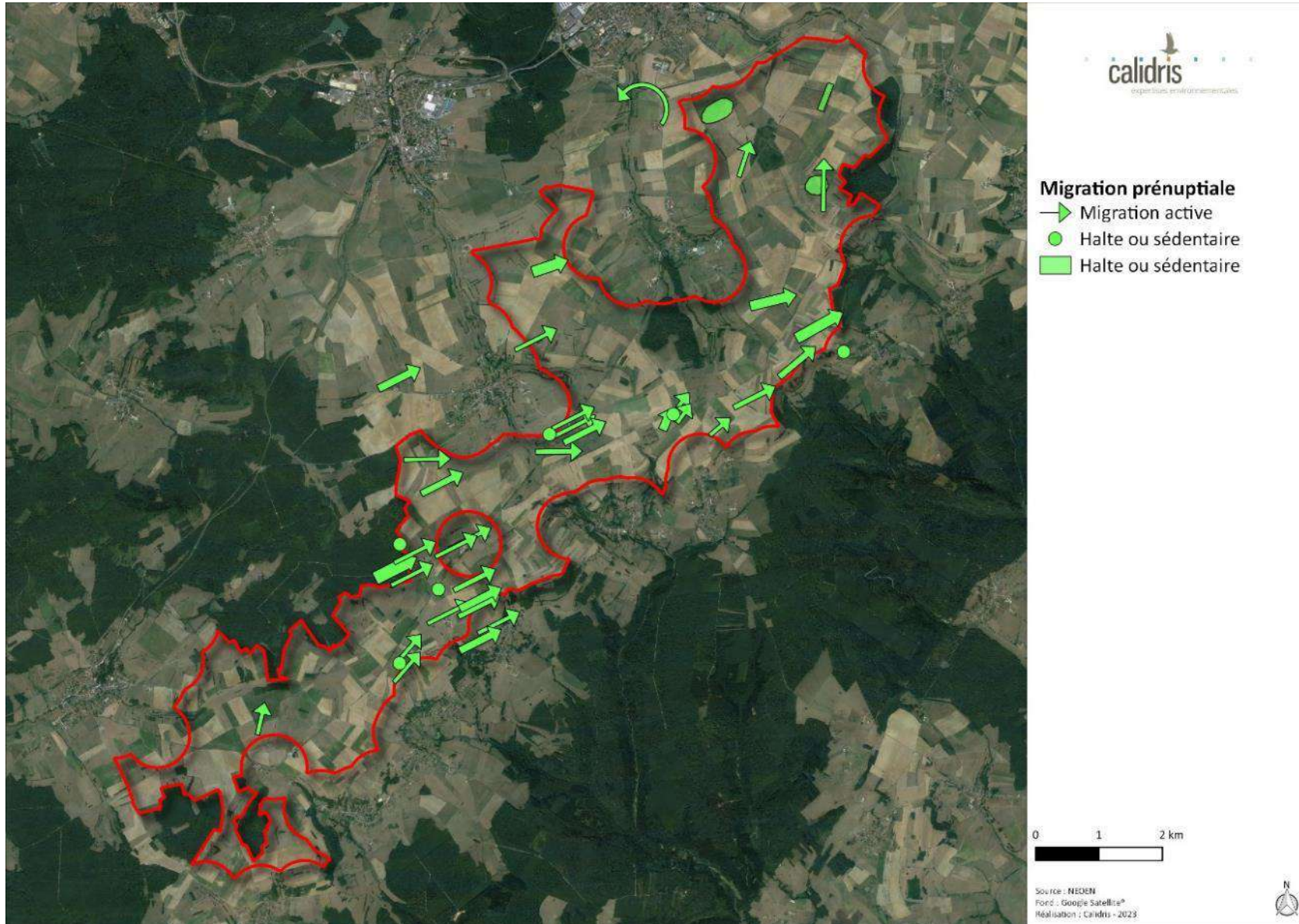
Bruant jaune



Tourterelle des bois

Espèce	Période d'observation			Enjeu
	Nidification	Migration	Hivernage	
Alouette des champs	X	X	X	Modéré
Alouette lulu	X	X		Modéré
Bondrée apivore		X		Modéré
Bruant jaune	X	X	X	Fort
Bruant proyer	X			Modéré
Busard des roseaux		X		Modéré
Busard Saint-Martin	X	X	X	Modéré
Caille des blés	X			Modéré
Chardonneret élégant	X			Fort
Cigogne blanche		X		Modéré
Corbeau freux	X	X	X	Fort
Faucon crécerelle	X	X	X	Modéré
Faucon émerillon		X		Modéré
Fauvette des jardins	X			Modéré
Gobemouche gris	X			Modéré
Grande Aigrette		X	X	Modéré

Espèce	Période d'observation			Enjeu
	Nidification	Migration	Hivernage	
Grue cendrée		X		Modéré
Hirondelle de fenêtre	X	X		Modéré
Hirondelle rustique	X	X		Modéré
Huppe fasciée	X	X		Modéré
Linotte mélodieuse	X	X	X	Fort
Milan noir	X	X		Modéré
Milan royal	X	X		Fort
Pic épeichette	X			Fort
Pic noir	X		X	Modéré
Pie-grièche écorcheur	X			Modéré
Pouillot fitis	X			Modéré
Rougequeue à front blanc	X			Modéré
Tarier des prés	X			Fort
Tarier pâtre	X	X		Modéré
Tourterelle des bois	X		X	Fort
Verdier d'Europe	X	X	X	Fort



Observations de Milans royaux en période de migration prénuptiale

9 sessions d'inventaire + mât

Période	Type d'inventaire	Nombre de sessions
Avril 2023 et mai 2023	Transit printanier	2
Juin et juillet 2023	Mise base et élevage des jeunes	3
Août à octobre 2023	Transit automnal	4
Depuis février 2023	Ecoutes en continu (mât)	/

2 types d'inventaire :

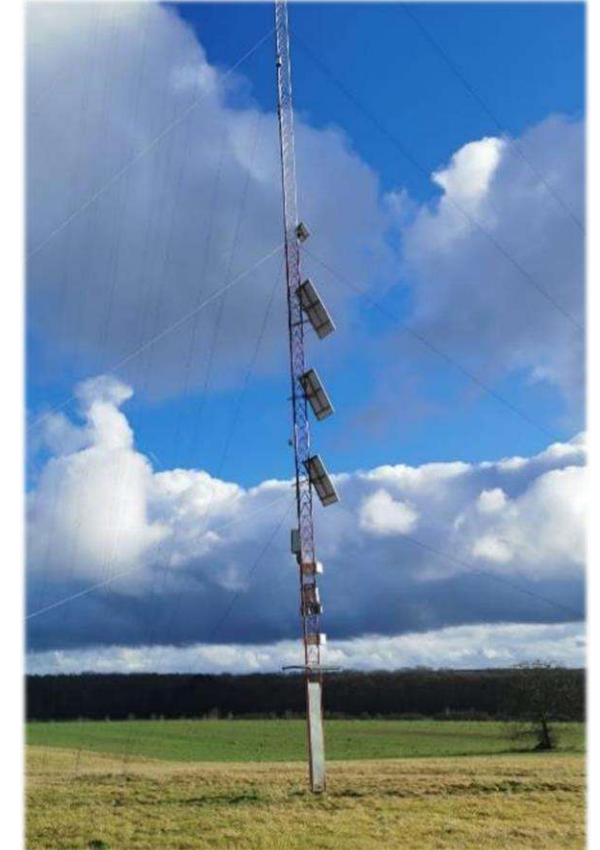
- Écoutes au sol
 - Écoutes passives : pose d'enregistreurs pendant une nuit (SM4)
 - ⇒ 30 points d'écoute passive
 - Écoutes actives : séances d'écoute de 20 min (EMt)
 - ⇒ 108 séances d'écoute
- Écoutes continues en altitude : 2 SMA4 sur un mât de mesure
 - ⇒ un SM4 à 5 m de hauteur
 - ⇒ un SM4 à 80 m de hauteur



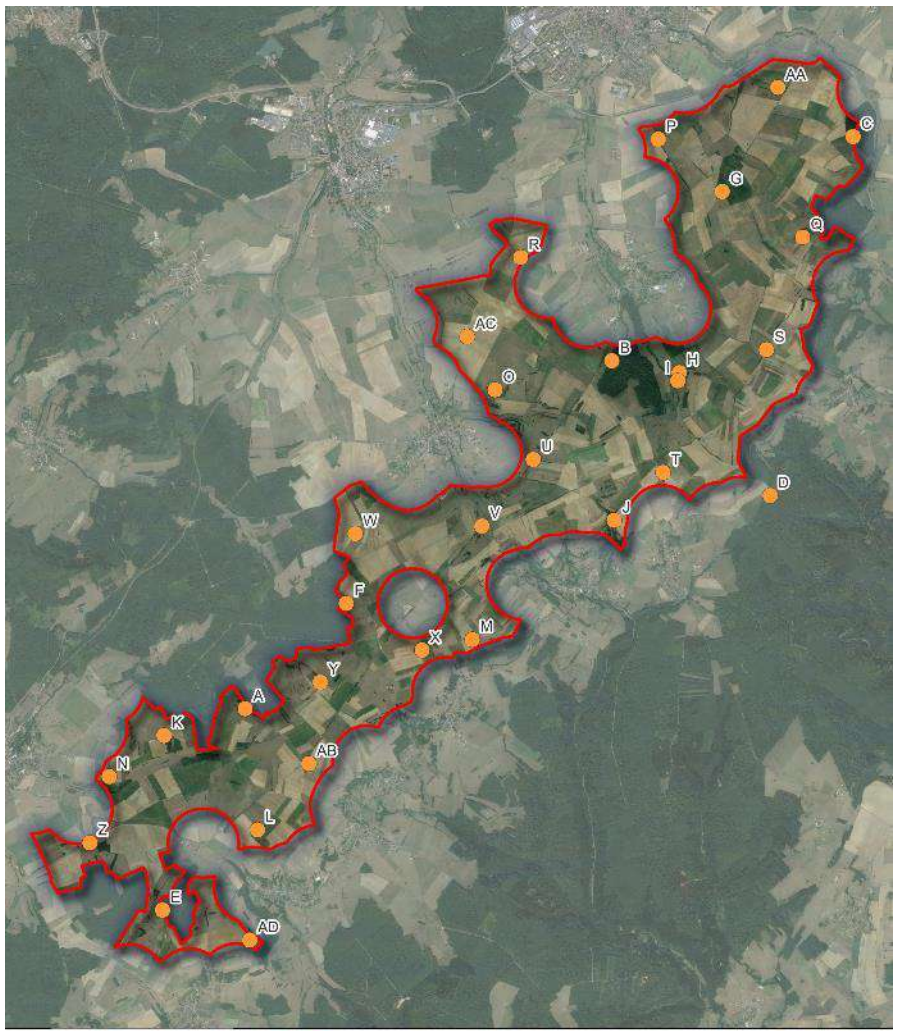
SM4



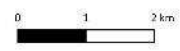
EMt



Mât de mesure



- Zone d'implantation potentielle
- Points d'écoute passive (SM4)



Source : IGN
Plan de l'Etat
Niveau : Calidris - 2023
9.22.16 Bichsel



Faune hors oiseaux et chiroptères

- Mammifères terrestres
- Amphibiens
- Reptiles
- Insectes (papillons, odonates, orthoptères, coléoptères saproxyliques)

 14 jours d'inventaire entre mars et août 2023

✦ Mammifères terrestres

- 3 espèces recensées, aucune espèce à enjeu de conservation

✦ Reptiles et amphibiens

- 2 espèces recensées, aucune espèce à enjeu de conservation

✦ Insectes

- 39 espèces de papillons recensées, 3 à enjeu de conservation : le Flambé, l'Écaille chinée et l'Hespérie de l'Alcée
- 22 espèces d'orthoptères recensées, 5 à enjeu de conservation : le Caloptène italien, le Criquet des roseaux, le Criquet ensanglanté, la Decticelle chagrinée et le Tétrix caucasien
- 8 espèces d'odonates recensées, 1 à enjeu de conservation : l'Orthétrum brun



Caloptène italien



Criquet ensanglanté



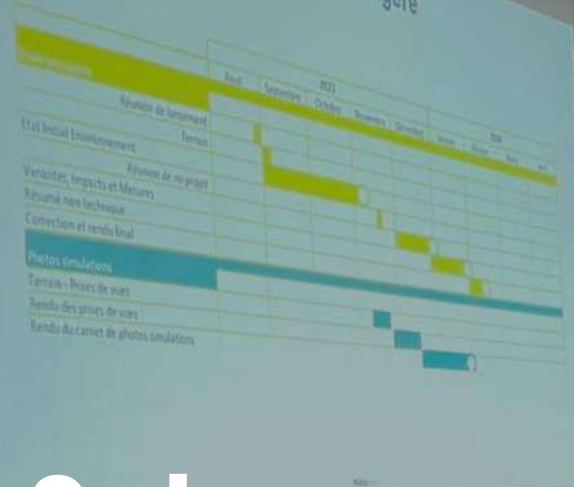
Flambé

- ✈ État initial → évaluation des enjeux habitats, faune, flore
- ✈ Définition de l'implantation en fonction des enjeux identifiés
- ✈ Analyse de la sensibilité des espèces au projet
- ✈ Évaluation des impacts potentiels du projet
- ✈ Mise en place de la séquence « ERC » - Éviter Réduire Compenser

Avez-vous des questions
complémentaires sur l'étude
environnementale ?



Avancement des études – Paysagère



3. La concertation

Quelles sont les questions de
semestre que de projet?

Il n'y a pas
de réponse non?

Il n'y a pas
de réponse que de
but de projet

Il est y avoir
des pages que
de de impactés

Man standing and presenting.

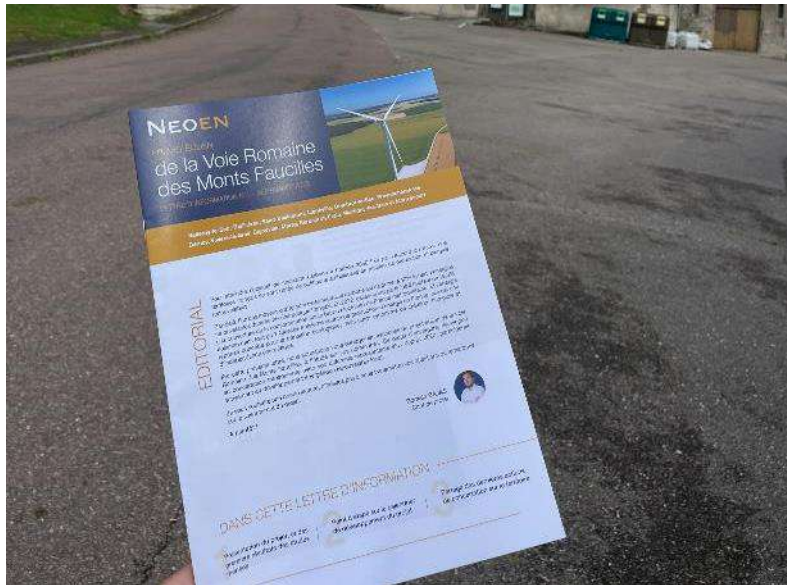
Woman sitting and listening.



Les dernières actions réalisées

Septembre et octobre 2023

Distribution à toutes les mairies de la lettre d'information n°1 pour distribution
→ Diffuser de l'information sur le projet et la concertation à tous les citoyens concernés



Distribution à toutes les mairies d'un kakémono de présentation du projet
→ Mettre à disposition des mairies un outil d'information qui reste dans le temps



Démarrage du porte-à-porte sur vos communes

→ Aller à la rencontre des citoyens pour diffuser de l'information sur le projet, mais aussi collecter les questions et remarques
En septembre, nous avons rencontrés 44 citoyens à Viviers-le-gras et Provençères-lès-Darney.
En octobre, nous avons rencontrés 34 citoyens à Saint-Baslemont et Gignéville.



Les actions prévues dans les prochains mois

→ *Le porte à porte continue sur vos communes sur **jusqu'au printemps prochain !***

- Notre équipe sera présente une fois par mois sur environ 2 jours

- Les communes qu'il nous reste à faire : Frain, Marey, Serocourt, Dombrot-le-Sec, Martigny-les-Bains, Morizécourt, Thuillières et Valleroy-le-sec

- Si nous avons la possibilité, nous repasserons sur les communes déjà réalisées

→ ***Mars 2024 : Comité des élus n°5 afin de vous présenter la trame d'implantation envisagé par Neoen et les photomontages***

Date et lieu à définir.

→ ***Avril/Mai 2024 : Stands d'information itinérants sur vos communes afin de présenter les avancées du projet***

Un flyer d'invitation sera distribué aux mairies afin d'inviter les citoyens et informer sur les jours et lieux de passage.

→ ***Avril/Mai 2024 : Lettre d'information n°2 de présentation des avancées du projet***

La lettre d'information sera déposée en mairie pour distribution.

→ ***Juin 2024 : Lettre d'information n°3 pour annoncer le dépôt du projet à la préfecture***

La lettre d'information sera déposée en mairie pour distribution.

Quelles sont vos questions, attentes et propositions pour la suite de la concertation ?



<https://voieromaine-vosges.eolien.neoen.fr/>



Vallée aux Grillons, Bouy-sur-Orvin et Trainel, Aube

NEOEN

demopolis
concertation

NEOEN

Romain BAJAS

Chef de projet

T. 07 79 82 29 36

romain.bajas@neoen.com

Pierre DOISY

Chef de projet

T. 06 59 73 16 34

pierre.doisy@neoen.com

demopolis
concertation

Camille BARROT

Consultante

T. 06 98 94 42 64

camille.barrot@demopolis-concertation.fr

Charline VIALLE

Associée

T. 06 13 60 01 06

charline.vialle@demopolis-concertation.fr

Merci de votre attention !