

de la Voie Romaine des Monts Faucilles

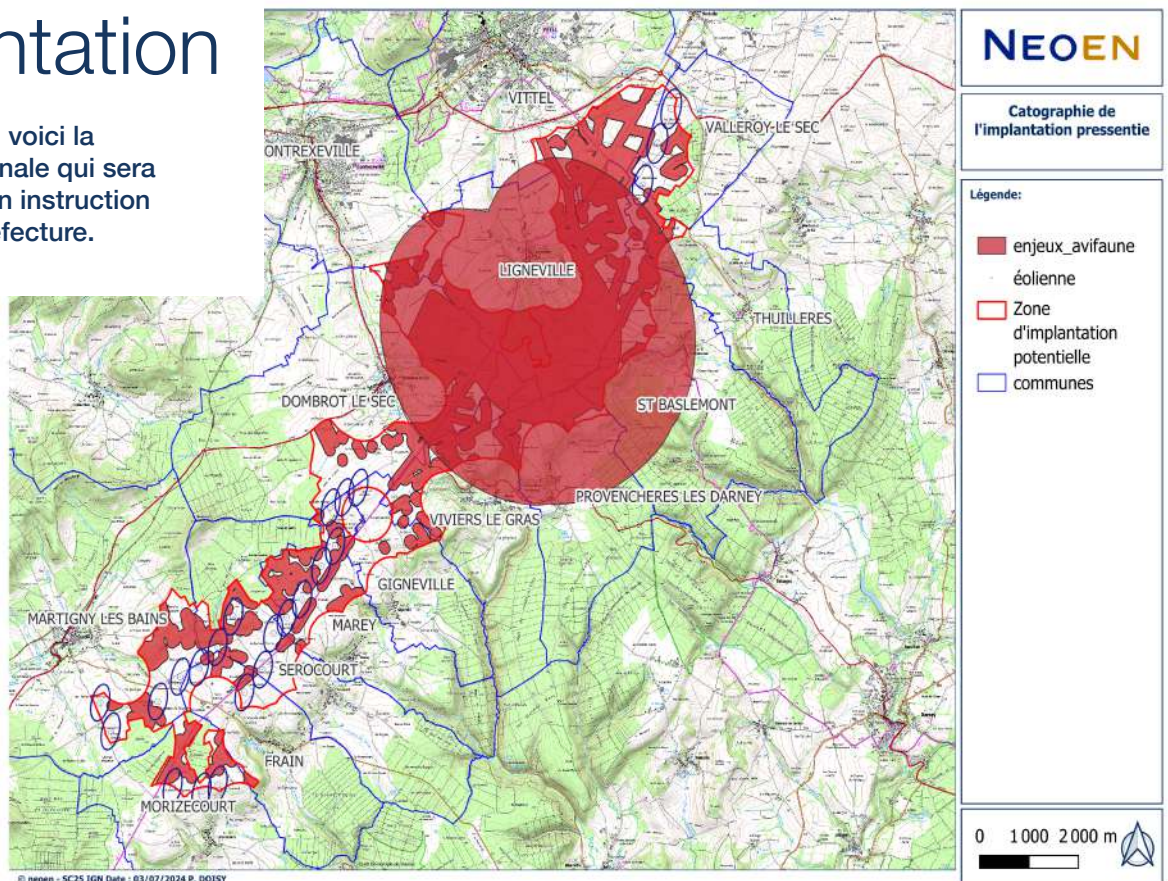
LETTRE D'INFORMATION N°2 – JUILLET 2024



Valleroy-le-Sec, Thuillères, Saint-Baslemont, Lignéville, Dombrot-le-Sec, Provençères-lès-Darney, Viviers-le-Gras, Gignéville, Marey, Sérocourt, Frain, Martigny-les-Bains et Morizécourt

Zone d'implantation

Après 3 ans d'études, voici la zone d'implantation finale qui sera déposée par Neoen en instruction aux services de la préfecture.



DANS CETTE LETTRE D'INFORMATION

1

Présentation de la
trame d'implantation

2

Les résultats
des études

3

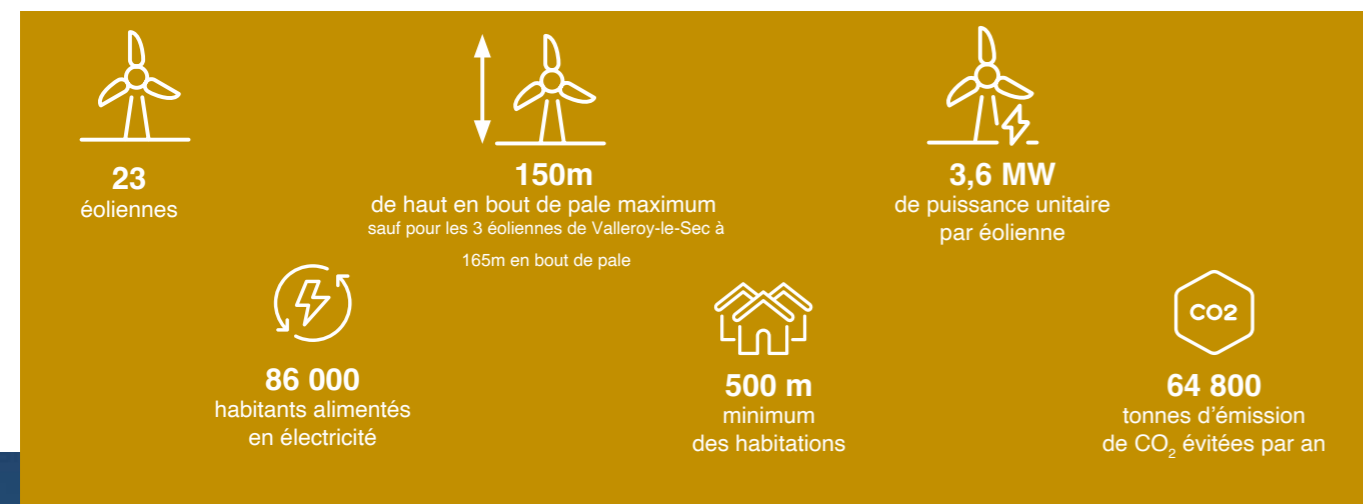
Retour sur un an de porte-
à-porte sur votre territoire

4

Les prochaines
étapes

Les résultats des études

Les études paysagère, acoustique, écologique et des vents, réalisées en partie grâce aux deux mâts de mesure installés à Marey et Saint-Baslemont permettent d'établir la trame d'implantation dans le respect des enjeux environnementaux, paysagers et réglementaires.



L'étude paysagère

L'implantation présentée respecte les recommandations de l'étude paysagère : les éoliennes se situent sur un axe clair nord-est / sud-ouest et exclusivement du côté ouest de la Voie Romaine.



L'étude écologique

L'implantation telle qu'elle est proposée respecte le couloir de migration de l'avifaune migratrice.



L'étude acoustique

La réglementation exige une distance de 500 mètres minimum entre les habitations et les éoliennes. Les sonomètres posés sur le territoire pendant le temps des études ont permis d'estimer le bruit futur du parc. Il ne dépassera pas le niveau ambiant de 35 décibels fixé par la loi, soit l'équivalent d'une conversation à voix basse.



L'étude des vents

Les deux mâts de mesure permettent de choisir un modèle d'éolienne produisant le plus d'électricité possible au regard de la puissance du vent sur le territoire.

Retour sur un an de porte-à-porte !

Pendant un an les équipes de Demopolis Concertation sont venues à votre rencontre pour vous distribuer la lettre d'information et recueillir vos avis, remarques et interrogations !



1 passage par mois sur le territoire



1 à 3 communes rencontrées par déplacement



13 communes parcourues

+400
personnes rencontrées

72
journées cumulées passées sur le territoire

Une démarche à l'écoute du territoire pour avoir votre avis, connaître vos remarques et répondre à vos questions !

Des questions sur le projet

Comment sont réutilisées les éoliennes en fin de vie ?



Des remarques

La faune et la flore sont à prendre en compte dans le développement du projet.

Ne manquez pas la suite des événements !
www.voieromaine-vosges.eolien.neoen.fr



Et la suite ?



Retour sur 4 ans de développement du projet et étapes à venir !



Pour ne rien rater des dernières actualités du projet
www.voieromaine-vosges.eolien.neoen.fr

